

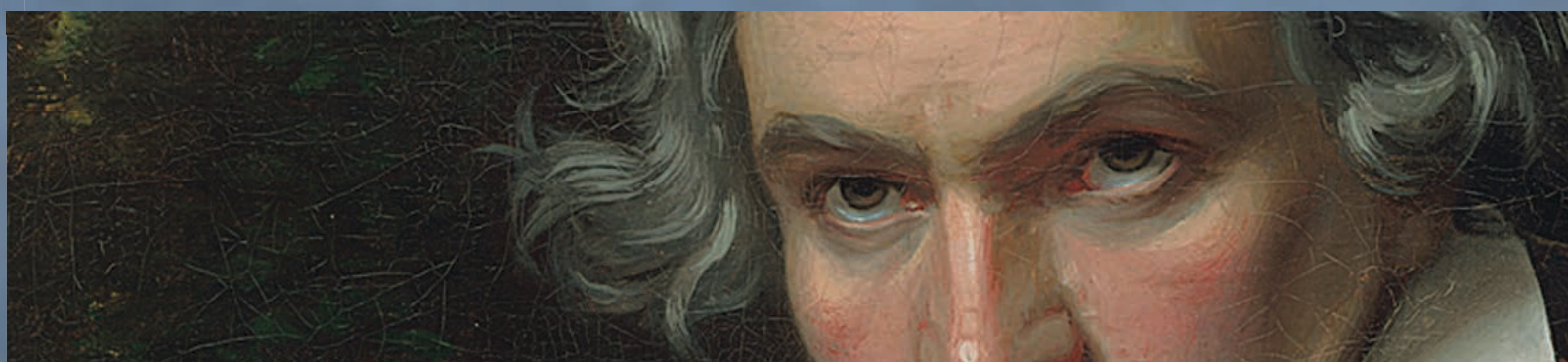


東京藝術大学  
奏楽堂シリーズ

ピアノ・シリーズ 2014 「音楽の至宝」 Vol.2

# L.v.Beethoven

「ベートーヴェンのソナタ」全四回



## 第1回 「ウィーン時代初期」 5月25日(日) 15:00開演(14:30開場)

《ピアノ・ソナタ第4番》変ホ長調 作品7

Pf: 植田 克己 Katsumi UEDA

《チェロ・ソナタ第2番》ト短調 作品5-2

Vc: 河野 文昭 Fumiaki KONO

Pf: 迫 昭嘉 Akiyoshi SAKO

《ピアノ・ソナタ第8番》ハ短調 作品13 「悲愴」

Pf: 斎藤 龍 Ryu SAITO

《ヴァイオリン・ソナタ第5番》へ長調 作品24 「春」

Vn: 野口 千代光 Chiyoko NOGUCHI

Pf: 安田 里沙 Risa YASUDA

《ピアノ・ソナタ第13番》変ホ長調 作品27-1

Pf: 多賀谷 祐輔 Yusuke TAGAYA

《ピアノ・ソナタ第14番》嬰ハ短調 作品27-2 「月光」

Pf: 伊藤 わか奈 Wakana ITO

## 第2回 「ウィーン時代中期」 6月1日(日) 15:00開演(14:30開場)

《ピアノ・ソナタ第16番》ト長調 作品31-1

Pf: 東 誠三 Seizo AZUMA

《チェロ・ソナタ第3番》イ長調 作品69

Vc: 中木 健二 Kenji NAKAGI

Pf: 江口 玲 Akira EGUCHI

《ピアノ・ソナタ第17番》ニ短調 作品31-2 「テンペスト」

Pf: 青柳 晋 Susumu AOYAGI

《ピアノ・ソナタ第18番》変ホ長調 作品31-3

Pf: 坂井 千春 Chiharu SAKAI

《ヴァイオリン・ソナタ第9番》イ長調 作品47 「クロイツェル」

Vn: 清水 高師 Takashi SHIMIZU

Pf: 東 誠三 Seizo AZUMA

第3回「傑作の森」 10月13日(月・祝) 15:00開演

第4回「ウィーン時代後期」 10月19日(日) 15:00開演

入場料: 全席自由 1回券 3,000円

セット券 第1・2回 5,000円

東京藝術大学奏楽堂[大学構内] 第3・4回 5,000円

※スケジュール・曲目・出演者等は都合により変更となる場合がありますので、ご了承下さい。※未就学児の入場は、ご遠慮いただいております。

[チケット取り扱い]

藝大アートプラザ TEL:050-5525-2102 ヴォートル・チケットセンター TEL:03-5355-1280 <http://ticket.votre.co.jp>

東京文化会館チケットサービス TEL:03-5685-0650 <http://www.t-bunka.jp/ticket> イープラス <http://eplus.jp>

チケットぴあ TEL:0570-02-9999 <http://t.pia.jp> 《Pコード:225-116(単券・通し券共通)》(一部携帯電話・PHS・IP電話はご利用いただけません)

[お問い合わせ]

東京藝術大学演奏芸術センター TEL:050-5525-2300 東京藝術大学ホームページ <http://www.geidai.ac.jp/>

主催 東京藝術大学演奏芸術センター・東京藝術大学音楽学部

# 東京藝術大学 ピアノ・シリーズ2014

## 「音楽の至宝」Vol.2 「ベートーヴェンのソナタ」全四回に寄せて

この度の四公演は、ピアノ音楽の「新約聖書」とも譬えられ、燦然と輝くベートーヴェンのピアノ・ソナタ群を大きく捉えて、彼の生涯を追う形で挑戦する試みです。圧倒的な人間力と崇高な精神に充ち溢れている作曲家の、音楽表現の無限の可能性を追求する壮大な気宇と、果てしない苦悩の先に見出したものに触れると、風景、心象がまるで別の世界のものに思えるほどの感覚に包まれます。弦楽専攻の諸先生にもご協力もいただき、二重奏ソナタも含めて私たちの心意気を奏楽堂でお示しいたします。ご来聴を心よりお待ち申し上げます。

東京藝術大学音楽学部器楽科ピアノ専攻 教員一同

### 第1回 「ウィーン時代初期」 5月25日(日)



**植田 克己** Katsumi UEDA ピアノ  
《ピアノ・ソナタ第4番》

東京藝術大学卒業、同大学院修了後、デトモルト北西ドイツ音楽アカデミーとベルリン芸術大学に学ぶ。1969年日本音楽コンクール入選。77年ロン＝ティボー国際コンクール第2位。「植田克己ベートーヴェン・シリーズ」を開催。東京藝術大学教授。



**河野 文昭** Fumiaki KONO チェロ  
《チェロ・ソナタ第2番》

京都市立芸術大学卒業後、ロサンゼルスとウィーン国立音楽大学に学ぶ。1981年日本音楽コンクール第1位。これまでベートーヴェンのチェロ・ソナタ、弦楽四重奏、ピアノ・トリオ全曲演奏会を開催。東京藝術大学教授。



**迫 昭嘉** Akiyoshi SAKO ピアノ  
《チェロ・ソナタ第2番》

東京藝術大学卒業後、同大学院・ミュンヘン国立音楽大学大学院修了。1980年ジュネーブ国際音楽コンクール第2位(1位なし)、民音コンクール室内楽部門第1位、84年ハエン国際ピアノ・コンクール第1位。「ベートーヴェン・ピアノ・ソナタ全曲チクルス」を開催。東京藝術大学教授。



**斎藤 龍** Ryu SAITO ピアノ  
《ピアノ・ソナタ第8番》

東京藝術大学卒業後、同大学院・チューリヒ芸術大学大学院修了。2009年ドゥットヴァイラー・フグ・コンクール第1位、ブラームス国際コンクール第3位。友愛ドイツ歌曲コンクール最優秀共演者賞を受賞。東京藝術大学非常勤講師。



**野口 千代光** Chiyoko NOGUCHI ヴァイオリン  
《ヴァイオリン・ソナタ第5番》

ジュリアード音楽院卒業後、東京藝術大学を首席で卒業。日本音楽コンクール入選、ヴィエニャフスキ国際ヴァイオリン・コンクール特別賞ほかを受賞。東京藝術大学准教授、桐朋学園芸術短期大学非常勤講師。藝大フィルハーモニア・ソロコンサートマスター。



**安田 里沙** Risa YASUDA ピアノ  
《ヴァイオリン・ソナタ第5番》

東京藝術大学卒業、同大学院修了後、ハンガリー国立リスト音楽院に留学。1998年摂津音楽祭コンクール第1位、2003年ウィーン国際ピアニスト・コンクール第2位。東京藝術大学・埼玉学園大学・札幌大谷大学非常勤講師。



**多賀谷 祐輔** Yusuke TAGAYA ピアノ  
《ピアノ・ソナタ第13番》

東京藝術大学卒業、同大学院修了後、アムステルダム音楽院に留学。2002年バルマ・ドーロ国際ピアノ・コンクール第1位、12年ザルツブルク・モーツァルト国際室内楽コンクール第1位。東京藝術大学非常勤講師。



**伊藤 わか奈** Wakana ITO ピアノ  
《ピアノ・ソナタ第14番》

東京藝術大学卒業、同大学院修了後、ベルリン芸術大学に留学。2002年名古屋国際音楽コンクール第3位・日本博覧会協会賞、04年日本音楽コンクール第2位・三宅賞を受賞。東京藝術大学・国立音楽大学非常勤講師。

### 第2回 「ウィーン時代中期」 6月1日(日)



**東 誠三** Seizo AZUMA ピアノ  
《ピアノ・ソナタ第16番》《ヴァイオリン・ソナタ第9番》

東京音楽大学、パリ国立高等音楽院卒業。1986年日本国際音楽コンクール、88年モントリオール国際音楽コンクール、93年カサドシュ国際音楽コンクール入賞。98年日本ショパン協会賞を受賞。「ベートーヴェン：ピアノ・ソナタ全曲演奏会シリーズ」開催。東京藝術大学准教授。



**中木 健二** Kenji NAKAGI チェロ  
《チェロ・ソナタ第3番》

東京藝術大学を経て、パリ国立高等音楽院・ベルン芸術大学を首席で卒業。2005年ルトスワフスキ国際チェロ・コンクール第1位ほか。仏国立ボルドー・アキテーヌ管弦楽団首席奏者を経て、14年4月より東京藝術大学准教授。



**江口 玲** Akira EGUCHI ピアノ  
《チェロ・ソナタ第3番》

東京藝術大学卒業後、ジュリアード音楽院大学院修了。パリ国際室内楽コンクール入賞、ヴィエニャフスキ国際ヴァイオリン・コンクールでシュヴァイツァー賞ほかを受賞。東京藝術大学准教授、洗足学園音楽大学大学院客員教授。



**青柳 晋** Susumu AOYAGI ピアノ  
《ピアノ・ソナタ第17番》

桐朋学園大学を経てベルリン芸術大学卒業後、同大学院修了。1992年ロン＝ティボー国際コンクール入賞。98年ハエン国際ピアノ・コンクール第1位、アルフレード・カゼッラ国際ピアノ・コンクール第1位。2002年日本ショパン協会賞を受賞。東京藝術大学准教授。



**坂井 千春** Chiharu SAKAI ピアノ  
《ピアノ・ソナタ第18番》

東京藝術大学卒業、同大学院修了後、ブリュッセル王立音楽院とパリ・エコール・ノルマルを首席で卒業。1986年マリア・カナルス国際ピアノ・コンクール第1位、91年ロンドン国際音楽コンクール第1位、エリザベート王妃国際音楽コンクール入賞ほか。東京藝術大学准教授。



**清水 高師** Takashi SHIMIZU ヴァイオリン  
《ヴァイオリン・ソナタ第9番》

1970年日本音楽コンクール第1位受賞後、南カリフォルニア大学とギルドホール音楽院に学ぶ。ロン＝ティボー国際コンクール第3位、カール・フレッシュ国際ヴァイオリン・コンクール第2位、エリザベート王妃国際音楽コンクール第3位ほか。東京藝術大学教授。

### 東京藝術大学奏楽堂 [大学構内]

〒110-8714 東京都台東区上野公園 12-8

交通のご案内

- ・JR上野駅(公園口)・鶯谷駅(南口)、東京メトロ千代田線根津駅より徒歩10分
- ・京成線上野駅、東京メトロ日比谷線・銀座線上野駅より徒歩15分
- ・台東区循環バス「東西めぐりん」

②上野駅・上野公園から(東京芸術大学経由)→⑤東京芸術大学下車 [30分間隔]

※駐車場はございませんので、車でのご来場はご遠慮ください。  
※スケジュール・曲目・出演者等は都合により変更となる場合がございますのでご了承ください。  
※未就学児童の入場は、ご遠慮いただいております。

