



# Johannes Brahms

ブラームス 室内楽のよろこび 全4回 1833-97

## 第1回 5月24日(日) 15:00 開演(14:30 開場)

《チェロ・ソナタ 第1番》ホ短調 Op.38

Vc: 河野 文昭 Fumiaki KONO

Pf: 江口 玲 Akira EGUCHI

《ホルン三重奏曲》変ホ長調 Op.40

Hr: 大野 雄太 Yuta OHNO

Vn: 玉井 菜採 Natsumi TAMAI

Pf: 坂井 千春 Chiharu SAKAI

《ハンガリー舞曲集》WoO 1より 〈第1番〉～〈第4番〉

Pf: 居福 健太郎 Kentaro IFUKU

多賀谷 祐輔 Yusuke TAGAYA

《ピアノ三重奏曲 第1番》ロ長調 Op.8

Pf: 有森 博 Hiroshi ARIMORI

Vn: 漆原 朝子 Asako URUSHIHARA

Vc: 河野 文昭 Fumiaki KONO

## 第2回 6月7日(日) 15:00 開演(14:30 開場)

《ヴァイオリン・ソナタ 第1番》ト長調 Op.78

Vn: 清水 高師 Takashi SHIMIZU

Pf: 江口 玲 Akira EGUCHI

《クラリネット・ソナタ 第2番》変ホ長調 Op.120-2

Cl: 三界 秀実 Hidemi MIKAI

Pf: 迫 昭嘉 Akiyoshi SAKO

《ハンガリー舞曲集》WoO 1より 〈第5番〉～〈第10番〉

Pf: 石井 園子 Sonoko ISHII

津島 圭佑 Keisuke TSUSHIMA

《ピアノ四重奏曲 第3番》ハ短調 Op.60

Pf: 青柳 晋 Susumu AOYAGI

Vn: 松原 勝也 Katsuya MATSUBARA

Va: 市坪 俊彦 Toshihiko ICHITSUBO

Vc: 中木 健二 Kenji NAKAGI



1853年のブラームス

### [チケット取り扱い]

- ▶東京芸術大学生活協同組合 TEL:03-3828-5669 (店頭販売のみ)
- ▶ヴォートル・チケットセンター TEL:03-5355-1280 <http://ticket.votre.co.jp>
- ▶東京文化会館チケットサービス TEL:03-5685-0650 <http://www.t-bunka.jp/ticket>
- ▶チケットぴあ TEL:0570-02-9999 <http://t.pia.jp>  
《Pコード:259-328 (第1・2回単券・セット券 共通)》  
《Pコード:259-329 (第3・4回単券・セット券 共通)》 (一部携帯電話・PHS・IP電話からはご利用いただけません。)
- ▶イープラス (e+) <http://eplus.jp>

### [お問い合わせ]

東京芸術大学演奏芸術センター TEL:050-5525-2300  
 東京芸術大学ホームページ <http://www.geidai.ac.jp>

主催 東京芸術大学演奏芸術センター・東京芸術大学音楽学部

第3回 11月 8日(日)15:00 開演  
 第4回 11月 29日(日)15:00 開演

## 東京芸術大学奏楽堂 [大学構内]

入場料 (全席自由)

1回券 3,000円

セット券 第1・2回 5,000円

第3・4回 5,000円

※未就学児のお様の同伴・入場はできませんので、ご了承ください。  
 ※スケジュール・曲目・出演者等は都合により変更となる場合がありますので、ご了承ください。

# 東京藝術大学 ピアノ・シリーズ2015「音楽の至宝」Vol.3 ブラームス 室内楽のよろこび 全4回

ヨハネス・ブラームス Johannes Brahms (1833~97)は、バッハ Johann Sebastian Bach (1685~1750)、ベートーヴェン Ludwig van Beethoven (1770~1827)と共に、「ドイツ三大B」と称されるドイツ・ロマン派の大作作曲家です。ベートーヴェンの跡を継ぐ4つの交響曲をはじめ、歌曲、器楽曲、室内楽曲など、幅広いジャンルにわたって数多くの作品を残していますが、そのどれもが充実した内容と高い完成度を持っていることは、特筆すべきことだと思います。

「東京藝術大学ピアノ・シリーズ2015」は、ブラームスの作品のなかでも傑作の宝庫である、ピアノを含む室内楽作品に焦点を当て、皆様にお届けいたします。弦楽器とのデュオはもちろんのこと、クラリネットとホルンというブラームスの情感を映す楽器とのアンサンブル、ピアノ三重奏、ピアノ四重奏、ピアノ五重奏の傑作、そしてブラームスの生前からヨーロッパ中で人気を博したピアノ連弾による《ハンガリー舞曲》全曲。これらの作品が織りなす、ロマンと真実溢れる豊かで奥深い世界を、どうぞたっぷりお楽しみください。

東京藝術大学 音楽学部器楽科 ピアノ専攻主任・准教授 **東 誠三**

## 第1回 5月24日(日)



**河野 文昭** Vc.  
チェロ  
教授



**江口 玲** Pf.  
ピアノ  
准教授



**大野 雄太** Hr.  
ホルン  
東京交響楽団首席奏者



**玉井 菜採** Vn.  
ヴァイオリン  
准教授



**坂井 千春** Pf.  
ピアノ  
准教授



**居福 健太郎** Pf.  
ピアノ  
非常勤講師



**多賀谷 祐輔** Pf.  
ピアノ  
非常勤講師



**有森 博** Pf.  
ピアノ  
准教授



**漆原 朝子** Vn.  
ヴァイオリン  
准教授



河野 文昭



R.シューマンがJ.J.B.ローレンスに描かせた20歳のブラームス

## 第2回 6月7日(日)



**清水 高師** Vn.  
ヴァイオリン  
教授



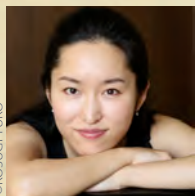
江口 玲



**三界 秀実** Cl.  
クラリネット  
東京交響楽団首席奏者



**迫 昭嘉** Pf.  
ピアノ  
教授



**石井 園子** Pf.  
ピアノ  
非常勤講師



**津島 圭佑** Pf.  
ピアノ  
非常勤講師



**青柳 晋** Pf.  
ピアノ  
准教授



**松原 勝也** Vn.  
ヴァイオリン  
教授



**市坪 俊彦** Va.  
ヴィオラ  
准教授



**中木 健二** Vc.  
チェロ  
准教授

## 東京藝術大学奏楽堂 [大学構内]

〒110-8714 東京都台東区上野公園 12-8

交通のご案内

- ・ JR上野駅 (公園口)・鶯谷駅 (南口)、東京メトロ千代田線根津駅より徒歩 10 分
- ・ 京成線上野駅、東京メトロ日比谷線・銀座線上野駅より徒歩 15 分
- ・ 台東区循環バス「東西めぐりん」

②上野駅・上野公園から(東京芸術大学経由) → ⑤東京芸術大学下車 [30分間隔]

※駐車場はございませんので、車でのご来場はご遠慮ください。  
※スケジュール・曲目・出演者等は都合により変更となる場合がございますのでご了承ください。  
※未就学児のお子様の同伴・入場はできませんので、ご了承ください。

