

東京藝術大学

---

大学概要 2017  
Tokyo University of the Arts



# 目次

## CONTENTS

2	<b>東京藝術大学の使命と目標</b> THE MISSION AND AIMS OF TOKYO UNIVERSITY OF THE ARTS
3	<b>学長挨拶</b> PRESIDENT'S FOREWORD
4	<b>大学の概要</b> OUTLINE OF UNIVERSITY <b>沿革略</b> HISTORICAL CHART
5	<b>歴代校長及び学長</b> PRINCIPALS AND PRESIDENTS
6	<b>組織</b> ORGANIZATION
7	<b>役員</b> THE OFFICIALS <b>経営協議会</b> THE ADMINISTRATIVE COUNCIL <b>教育研究評議会</b> THE EDUCATION AND RESEARCH COUNCIL
8	<b>管理職員</b> MANAGEMENT
9	<b>職員数</b> NUMBER OF STAFF MEMBERS
10	<b>学科及び講座</b> DEPARTMENTS AND COURSES
12	<b>学生の定員及び現員</b> NUMBER OF STUDENTS
14	<b>学位授与数</b> DEGREES CONFERRED <b>修了者及び卒業者数</b> NUMBER OF GRADUATES
15	<b>入学志願者及び合格者数</b> NUMBER OF APPLICANTS AND STUDENTS ADMITTED
18	<b>大学間交流協定締結一覧</b> OVERSEAS AFFILIATED UNIVERSITIES / INSTITUTES
20	<b>外国人留学生</b> INTERNATIONAL STUDENTS
21	<b>施設・設備</b> LAND AND BUILDINGS
24	<b>貸借対照表及び損益計算書</b> BALANCE SHEET AND STATEMENT OF PROFITS AND LOSSES
26	<b>所蔵品・蔵書・楽器</b> ART COLLECTION・LIBRARY COLLECTION・MUSICAL INSTRUMENTS
27	<b>上野校地配置図</b> UENO CAMPUS
28	<b>取手校地配置図</b> TORIDE CAMPUS
29	<b>横浜校地配置図</b> YOKOHAMA CAMPUS <b>千住校地配置図</b> SENJU CAMPUS
30	<b>所在地</b> ADDRESSES
31	<b>交通案内</b> ACCESS

# 東京藝術大学の使命と目標

THE MISSION AND AIMS OF TOKYO UNIVERSITY OF THE ARTS

東京藝術大学は、その前身である東京美術学校、東京音楽学校の創立以来130年にわたり、我が国の芸術教育研究の中核として、日本文化の伝統とその遺産を守りつつ、西欧の芸術思想及び技術を摂取、融合を図り幾多の優れた芸術家、中等教育から高等教育にわたる芸術分野の教育者・研究者を輩出してきました。

こうした歴史的経緯を踏まえ、我が国唯一の国立総合芸術大学として、創立以来の自由と創造の精神を尊重し、我が国の芸術文化の発展について指導的役割を果たすことが、東京藝術大学の使命であると考えています。

また、この使命の遂行のため、下記のことを基本的な目標としています。

- ・世界最高水準の芸術教育を行い、高い専門性と豊かな人間性を有した芸術家、芸術分野の教育者・研究者を養成する。
- ・国内外の芸術教育研究機関や他分野との交流等を行いながら、伝統文化の継承と新しい芸術表現の創造を推進する。
- ・心豊かな活力ある社会の形成にとって芸術のもつ重要性への理解を促す活動や、市民が芸術に親しむ機会の創出に努め、芸術をもって社会に貢献する。

# 学長挨拶

PRESIDENT'S FOREWORD

本学は我が国唯一の国立総合芸術大学として、創設以来、世界水準の教育研究活動を展開し、数多の傑出した芸術家を育成・輩出するとともに、国内外における広範且つ多様な芸術活動や社会実践等を通じて、我が国の芸術文化の継承・発展に寄与してまいりました。

とりわけ、近年においては、芸術系大学で唯一となるスーパーグローバル大学やCOI拠点に選定されたことをはじめ、第3期中期目標期間における国立大学への重点支援においても、文部科学省より最高評価をいただくなど、国家戦略を牽引するナショナルセンターとして確固たる地位を構築しています。

これらの輝かしい実績や、誇りある伝統を振り返るにつけ、学生諸君のたゆまぬ鍛錬はもとより、歴任教職員及び同窓生の並々ならぬ努力、各界の皆様方のご尽力に心から敬意と感謝を捧げたいと存じます。

さて、東京藝術大学は、1887年（明治20年）の東京美術学校及び東京音楽学校の創設から数え、今年130周年を迎えました。この記念すべき2017年（平成29年）は、これまでの130年の歴史を振り返るのみならず、その業績を現代の視点から改めて見つめ直すとともに、現代における芸術の在り方、未来に向けた芸術の果たすべき役割等を考察する絶好の機会と位置付け、様々なプログラムを展開し、国際的なアーツの発信拠点としての東京藝術大学をアピールしてまいります。

また、2020年の東京オリンピックに向けて、日本の芸術や文化が世界の注目を集める絶好の機会である今、本学としても、2020年を歴史的なターニングポイントに位置付け、多様な活動を組織的に展開するとともに、これをゴールとしては捉えず、あくまでも通過点として、我が国の芸術文化の可能性を、より創造的・持続的に飛躍・発展させ、広く世界へと展開できるよう尽力していきます。

美術、音楽及び映像の芸術諸分野に加え、昨年度新設された国際芸術創造研究科も含めた、世界にも類を見ない総合芸術大学としての実力や魅力を存分に発揮すべく、教職員が一体となり、文部科学省や文化庁をはじめとする関係機関等とも緊密に連携しながら、優れた芸術家育成や我が国の芸術文化力の発信、さらには、世界の芸術文化の発展に貢献できるよう、邁進し続けてまいります。

平成29年6月  
東京藝術大学長

澤 和樹



## PROFILE

さわ かずき  
澤 和樹

SAWA Kazuki

ヴァイオリニスト

昭和 30 (1955) 年生まれ。

昭和 54 (1979) 年、東京藝術大学大学院音楽研究科器楽専攻（ヴァイオリン）修了。

平成 25 (2013) 年 4 月から副学長、平成 26 (2014) 年 4 月音楽学部長を経て、平成 28 (2016) 年 4 月から現職。

ロン＝ティボー、ヴェニニアフスキ、ミュンヘンなどの国際コンクールに入賞。イザイ・メダル、ボルドー音楽祭金メダル受賞など、ヴァイオリニストとして国際的に活躍。昭和 59 (1984) 年から本格的な演奏活動を開始。

平成 2 (1990) 年、澤クワルテット結成。

平成 8 (1996) 年、指揮活動開始。

平成 16 (2004) 年、和歌山県文化賞受賞。

平成 27 (2015) 年、英国王立音楽院名誉教授。



東京藝術大学

130周年

Tokyo University of the Arts  
130th Anniversary

# 大学の概要

OUTLINE OF UNIVERSITY

東京藝術大学は、国立学校設置法（昭和24年法律第150号）の公布施行により、東京美術学校（現在の美術学部）、東京音楽学校（現在の音楽学部）を包括して、昭和24年5月に設置され、美術学部（絵画科・彫刻科・工芸科・建築科・芸術学科）、音楽学部（作曲科・声楽科・器楽科・指揮科・楽理科）の2学部10学科と附属図書館が置かれました。

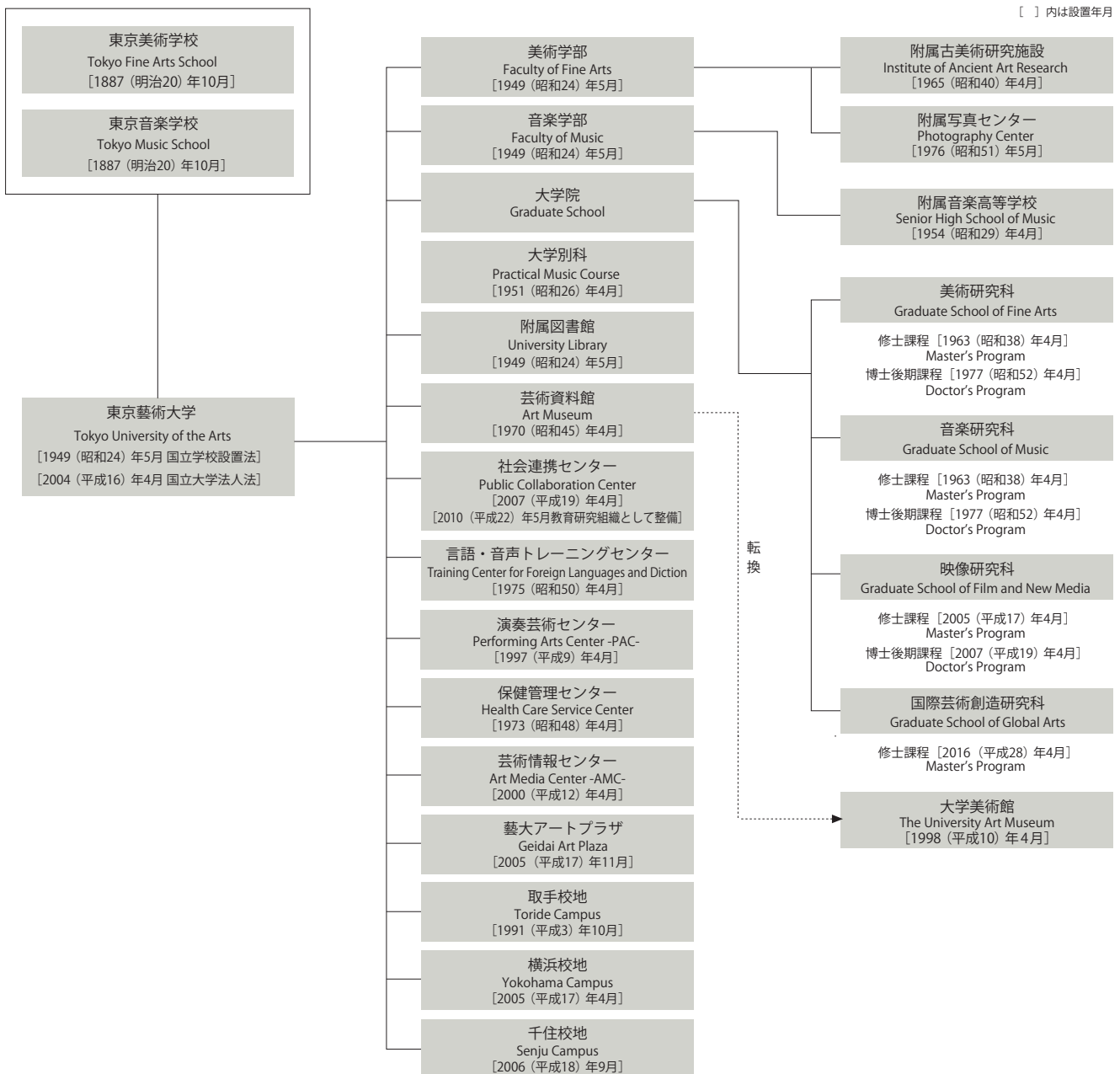
その後何度かにわたって学部の拡充改組が行われ、現在は美術学部（絵画科・彫刻科・工芸科・デザイン科・建築科・先端芸術表現科・芸術学科）、音楽学部（作曲科・声楽科・器楽科・指揮科・邦楽科・楽理科・音楽環境創造科）の2学部14学科と、附属図書館、大学美術館、演奏芸術センター等の施設を有しています。

大学院は、美術研究科・音楽研究科・映像研究科の3研究科において修士課程・博士後期課程を、国際芸術創造研究科において修士課程を設置しています。また、大学別科、及び音楽学部に附属する教育・研究施設として音楽高等学校を設置しています。

東京藝術大学のキャンパスは、東京都台東区上野公園内、茨城県取手市、神奈川県横浜市、足立区千住に所在し、大部分の学科やその他の施設は上野公園内に集中しています。また、取手キャンパスでは美術学部2年以上の先端芸術表現科、大学院の一部（壁画・ガラス・グローバルアートプラクティス）、横浜キャンパスでは大学院映像研究科、千住キャンパスでは音楽学部音楽環境創造科と大学院音楽研究科音楽文化学専攻のうち一部の研究分野及び大学院国際芸術創造研究科の多くの学生が学んでいます。

# 沿革略

HISTORICAL CHART



# 歴代校長及び学長

PRINCIPALS AND PRESIDENTS

## 美術学校長 Principal of Tokyo Fine Arts School

氏名 Name	専門 Subject of Study	職名 Office Held	在職期間 Period of Service
浜尾 新 HAMAO Arata		校長事務取扱 Principal	1887 (明20) ~1890 (明23)
岡倉 寛三(天心) OKAKURA Kakuzō(Tenshin)	美術史 Art History	校長心得 Principal	1890 (明23)
〃	〃	校長 Principal	1890 (明23) ~1898 (明31)
高嶺 秀夫 TAKAMINE Hideo	教育学 Pedagogy	校長兼務 Principal	1898 (明31)
久保田 鼎 KUBOTA Kanae		校長心得 Principal	1898 (明31) ~1900 (明33)
〃		校長 Principal	1900 (明33) ~1901 (明34)
正木 直彦 MASAKI Naohiko		校長 Principal	1901 (明34) ~1932 (昭7)
赤間 信義 AKAMA Nobuyoshi		校長事務取扱 Principal	1932 (昭7)
和田 英作 WADA Eisaku	油画 Oil Painting	校長 Principal	1932 (昭7) ~1936 (昭11)
岡田 三郎助 OKADA Saburōsuke	〃	校長事務取扱 Principal	1936 (昭11)
芝田 徹心 SHIBATA Teshin		校長 Principal	1936 (昭11) ~1940 (昭15)
沢田 源一 SAWADA Gen'ichi		校長 Principal	1940 (昭15) ~1944 (昭19)
永井 浩 NAGAI Hiroshi		校長事務取扱 Principal	1944 (昭19)
上野 直昭 UENO Naoteru	美術史 Art History	校長 Principal	1944 (昭19) ~1949 (昭24)
〃	〃	校長事務取扱 Principal	1949 (昭24)
村田 良策 MURATA Ryōsaku	美学 Aesthetics	校長 Principal	1949 (昭24) ~1952 (昭27)

## 音楽学校長 Principal of Tokyo Music School

氏名 Name	専門 Subject of Study	職名 Office Held	在職期間 Period of Service
伊沢 修二 ISAWA Shūji	教育学・作曲・音楽理論 Pedagogy・Composition・Music Theory	校長 Principal	1888 (明21) ~1891 (明24)
村岡 範為馳 MURAOKA Han'ichi	音響学・音楽理論 Acoustics・Music Theory	校長 Principal	1891 (明24) ~1893 (明26)
嘉納 治五郎 KANŌ Jigorō	教育行政 Educational Administration	校長 Principal	1893 (明26) ~1897 (明30)
河内 信朝 KŌCHI Nobutomo	教育行政 Educational Administration	校長 Principal	1897 (明30)
嘉納 治五郎 KANŌ Jigorō	教育行政 Educational Administration	校長 Principal	1897 (明30) ~1898 (明31)
矢田部 良吉 YATABE Ryōkichi	植物学 Botany	校長 Principal	1898 (明31) ~1899 (明32)
渡邊 龍聖 WATANABE Ryūsei	倫理学・哲学・英語 Ethics・Philosophy・English	校長 Principal	1899 (明32) ~1902 (明35)
大島 義脩 ŌSHIMA Yoshinaga	倫理学・哲学 Ethics・Philosophy	校長 Principal	1902 (明35) ~1904 (明37)
高嶺 秀夫 TAKAMINE Hideo	教育学 Pedagogy	校長 Principal	1904 (明37) ~1907 (明40)
湯原 元一 YUHARA Motoichi	行政 Administration	校長 Principal	1907 (明40) ~1917 (大6)
茨木 清次郎 IBARAKI Seijirō	英文学 English Literature	校長 Principal	1917 (大6) ~1918 (大7)
村上 直次郎 MURAKAMI Naōjirō	史学 History	校長 Principal	1918 (大7) ~1928 (昭3)
乗杉 嘉壽 NORISUGI Kaju	哲学 Philosophy	校長 Principal	1928 (昭3) ~1945 (昭20)
田中 耕太郎 TANAKA Kōtarō	国際法 International Law	校長 Principal	1945 (昭20) ~1946 (昭21)
小宮 豊隆 KOMIYA Toyotaka	ドイツ文学 German Literature	校長 Principal	1946 (昭21) ~1949 (昭24)
上野 直昭 UENO Naoteru	美術史 Art History	校長事務取扱 Principal	1949 (昭24)
加藤 成之 KATO Yoshiyuki	美学 Aesthetics	校長兼任 Principal	1949 (昭24)

## 学長 President

(平成29年5月1日現在)

氏名 Name	専門 Subject of Study	職名 Office Held	在職期間 Period of Service
上野 直昭 UENO Naoteru	美術史 Art History	学長事務取扱 President	1949 (昭24) 年5月31日 ~1949 (昭24) 年9月30日
〃	〃	学長 President	1949 (昭24) 年10月1日 ~1961 (昭36) 年12月20日
小塚 新一郎 KOTSUKA Shin'ichirō	哲学・教育学 Philosophy・Pedagogy	学長 President	1961 (昭36) 年12月21日 ~1969 (昭44) 年12月20日
福井 直俊 FUKUI Naotoshi	ピアノ Piano	学長 President	1969 (昭44) 年12月21日 ~1979 (昭54) 年12月20日
山本 正男 YAMAMOTO Masao	美学 Aesthetics	学長 President	1979 (昭54) 年12月21日 ~1985 (昭60) 年12月20日
藤本 能道 FUJIMOTO Yoshimichi	陶芸 Ceramics	学長 President	1985 (昭60) 年12月21日 ~1989 (平元) 年12月20日
平山 郁夫 HIRAYAMA Ikuo	日本画 Japanese Painting	学長 President	1989 (平元) 年12月21日 ~1995 (平7) 年12月20日
澄川 喜一 SUMIKAWA Kiichi	彫刻 Sculpture	学長 President	1995 (平7) 年12月21日 ~2001 (平13) 年12月20日
平山 郁夫 HIRAYAMA Ikuo	日本画 Japanese Painting	学長 President	2001 (平13) 年12月21日 ~2005 (平17) 年12月20日
宮田 亮平 MIYATA Ryōhei	鍛金 Metal Hammering	学長 President	2005 (平17) 年12月21日 ~2016 (平28) 年3月31日
澤 和樹 SAWA Kazuki	ヴァイオリニスト Violinist	学長 President	2016 (平28) 年4月1日 ~現在

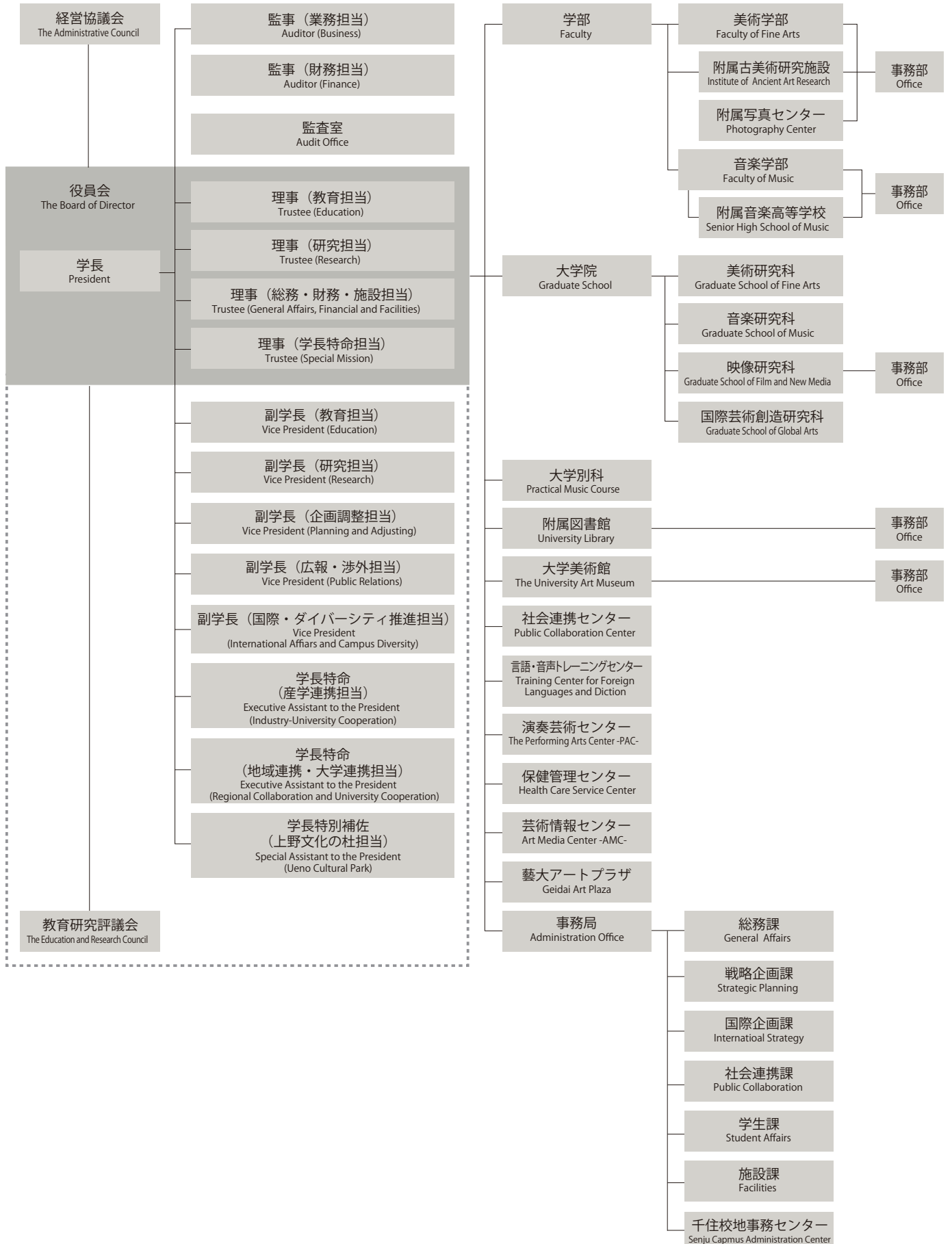


東京美術学校 Tokyo Fine Arts School



東京音楽学校 Tokyo Music School

(平成29年6月1日現在)



# 役員・経営協議会・教育研究評議会

THE OFFICIALS · THE ADMINISTRATIVE COUNCIL · THE EDUCATION AND RESEARCH COUNCIL

(平成29年6月1日現在)

## 役員等 Officials

学長 President	澤 和樹 SAWA Kazuki
理事・副学長（教育担当） Trustee, Vice President (Education)	安良岡 章夫 YASURAOKA Akio
理事・副学長（研究担当） Trustee, Vice President (Research)	保科 豊巳 HOSHINA Toyomi
理事（総務・財務・施設担当）・事務局長 Trustee (General Affairs, Financial and Facilities) · Secretary General	門岡 裕一 KADOOKA Hirokazu
理事（学長特命担当） Trustee (Special Mission)	国谷 裕子 KUNIYA Hiroko
副学長（企画調整担当） Vice President (Planning and Adjusting)	光井 渉 MITSUI Wataru
副学長（広報・渉外担当） Vice President (Public Relations)	松下 功 MATSUSHITA Isao
副学長（国際・ダイバーシティ推進担当） Vice President (International Affairs and Campus Diversity)	岡本 美津子 OKAMOTO Mitsuko
監事 Auditor (Business)	梅崎 壽 UMEZAKI Hisashi 公益財団法人メトロ文化財団 会長
監事 Auditor (Finance)	金井 満 KANAI Mitsuru 公認会計士・税理士
学長特命（産学連携担当） Executive Assistant to the President (Industry-University Cooperation)	宮廻 正明 MIYASAKO Masaaki
学長特命（地域連携・大学連携担当） Executive Assistant to the President (Regional Collaboration and University cooperation)	佐野 靖 SANO Yasushi
学長特別補佐（上野文化の杜担当） Special Assistant to the President (Ueno Cultural Park)	北郷 悟 KITAGO Satoru

## 経営協議会 Administrative Council

学長 President	澤 和樹 SAWA Kazuki
理事（総務・財務・施設担当）・事務局長 Trustee (General Affairs, Financial and Facilities) · Secretary General	門岡 裕一 KADOOKA Hirokazu
美術学部長 Dean of The Faculty of Fine Arts	日比野 克彦 HIBINO katsuhiro
音楽学部長 Dean of The Faculty of Music	迫 昭嘉 SAKO Akiyoshi
大学院映像研究科長 Director, Graduate School of Film and New Media	桐山 孝司 KIRIYAMA Takashi
外部委員 External Member	石田 義雄 ISHIDA Yoshio 東日本旅客鉄道（株） 監査役
外部委員 External Member	高階 秀爾 TAKASHINA Shūji 大原美術館長
外部委員 External Member	谷口 維紹 TANIGUCHI Tadatsugu 東京大学名誉教授 東京大学生産技術研究所特任教授
外部委員 External Member	滝 久雄 TAKI Hisao (株) NKB取締役会長・創業者 (株) くるなび代表取締役会長・創業者
外部委員 External Member	遠山 敦子 TOYAMA Atsuko 公益財団法人トヨタ財団理事長
外部委員 External Member	中村 胤夫 NAKAMURA Taneo (株) 三越伊勢丹社友
外部委員 External Member	福井 俊彦 FUKUI Toshihiko 一般財団法人キヤノングローバル戦略研究所理事長

## 教育研究評議会 Education and Research Council

学長 President	澤 和樹 SAWA Kazuki
理事・副学長（教育担当） Trustee, Vice President (Education)	安良岡 章夫 YASURAOKA Akio
理事・副学長（研究担当） Trustee, Vice President (Research)	保科 豊巳 HOSHINA Toyomi
理事（総務・財務・施設担当）・事務局長 Trustee (General Affairs, Financial and Facilities), Secretary general	門岡 裕一 KADOOKA Hirokazu
副学長（企画調整担当） Vice President (Planning and Adjusting)	光井 渉 MITSUI Wataru
副学長（広報・渉外担当） Vice President (Public Relations)	松下 功 MATSUSHITA Isao
副学長（国際・ダイバーシティ推進担当） Vice President (International Affairs and Campus Diversity)	岡本 美津子 OKAMOTO Mitsuko
美術学部長 Dean of The Faculty of Fine Arts	日比野 克彦 HIBINO Katsuhiko
音楽学部長 Dean of The Faculty of Music	迫 昭嘉 SAKO Akiyoshi
大学院映像研究科長 Director, Graduate School of Film and New Media	桐山 孝司 KIRIYAMA Takashi
大学院国際芸術創造研究科長 Director, Graduate School of Global Arts	熊倉 純子 KUMAKURA Sumiko
附属図書館長 Director, The University Library	松下 計 MATSUSHITA Kei
大学美術館長 Director, The University Art Museum	秋元 雄史 AKIMOTO Yuji
社会連携センター長 Director, Public Collaboration Center	宮廻 正明 MIYASAKO Masaaki
演奏芸術センター長 Director, The Performing Arts Center	山本 正治 YAMAMOTO Masaharu
美術学部教授 Faculty of Fine Arts	中村 政人 NAKAMURA Masato
音楽学部教授 Faculty of Music	杉本 和寛 SUGIMOTO Kazuhiro





# 管理職員

MANAGEMENT

(平成29年6月1日現在)

## 事務局 Administration Office

事務局長 Secretary General	門岡 裕一 KADOOKA Hirokazu
総務課長 Chief of General Affairs	勝又 守 KATSUMATA Mamoru
課長補佐 Assistant Chief	豊田 浩司 TOYODA Koji
戦略企画課長 Chief of Strategic Planning	大木 将裕 OKI Masahiro
課長補佐 Assistant Chief	吉野 範子 YOSHINO Noriko
財務管理室長 Chief of Financial Management	吉野 範子 YOSHINO Noriko
国際企画課長 Chief of International Strategy	庄司 正人 SHOJI Masato
社会連携課長 Chief of Public Collaboration	小林 克夫 KOBAYASHI Katsuo
課長補佐 Assistant Chief	佐藤 和也 SATO Kazuya
研究協力室長 Chief of Research and Cooperation Office	佐藤 和也 SATO Kazuya
COI支援室長 Chief of COI Support	小林 克夫 KOBAYASHI Katsuo
学生課長 Chief of Student Affairs	平尾 祐子 Hirao Yuko
施設課長 Chief of Facilities	島田 智康 SHIMADA Tomoyasu
防災対策室長 Chief of Emergency Management	淡路 宣幸 AWAJI Nobuyuki
千住校地事務センター事務長 Chief of Senju Campus Administration Center	小寺 宏治 KODERA Koji

## 美術学部 Faculty of Fine Arts

学部長 Dean	日比野 克彦 HIBINO Katsuhiko
事務長 Office Head	香取 治 KATORI Osamu
取手校地事務室長 Office Head (Toride)	岩瀬 昌三 IWASE Masami

## 附属古美術研究施設 Institute of Ancient Art Research

施設長 Director	松田 誠一郎 MATSUDA Seichirō
-----------------	----------------------------

## 附属写真センター Photography Center

センター長 Director	小山 穂太郎 KOYAMA Hotarō
-------------------	-------------------------

## 音楽学部 Faculty of Music

学部長 Dean	迫 昭嘉 SAKO Akiyoshi
事務長 Office Head	増田 威久 MASUDA Takehisa
演奏企画室長 Chief of Performance Planning Office	鈴木 英一 SUZUKI Eiichi

## 附属音楽高等学校 Senior High School of Music

校長 Principal	塚原 康子 TSUKAHARA Yasuko
副校長 Assistant Principal	上野 善弘 UENO Yoshihiro
事務室長 Office Head	小林 和則 KOBAYASHI Kazunori

## 大学院映像研究科 Graduate School of Film and New Media

研究科長 Director	桐山 孝司 KIRIYAMA Takashi
事務長 Office Head	野村 智行 NOMURA Tomoyuki

## 大学院国際芸術創造研究科 Graduate School of Global Arts

研究科長 Director	熊倉 純子 KUMAKURA Sumiko
------------------	--------------------------

## 附属図書館 University Library

館長 Director	松下 計 MATSUSHITA Kei
事務長 Office Head	山中 和則 YAMANAKA Kazunori

## 大学美術館 The University Art Museum

館長 Director	秋元 雄史 AKIMOTO Yūji
事務長 Office Head	朝倉 茂 ASAKURA Shigeru

## 社会連携センター Public Collaboration Center

センター長 Director	宮廻 正明 MIYASAKI Masaaki
-------------------	---------------------------

## 言語・音声トレーニングセンター Training Center for Foreign Languages and Diction

センター長 Director	杉本 和寛 SUGIMOTO Kazuhiko
-------------------	----------------------------

## 演奏芸術センター Performing Arts Center

センター長 Director	山本 正治 YAMAMOTO Masaharu
-------------------	----------------------------

## 保健管理センター Health Care Service Center

センター長 Director	内海 健 UTSUMI Takeshi
-------------------	------------------------

## 芸術情報センター Art Media Center

センター長 Director	古川 聖 FURUKAWA Kiyoshi
-------------------	--------------------------

## 藝大アートプラザ Geidai Art Plaza

所長 Director	木津 文哉 KIZU Fumiya
----------------	----------------------

## 学長直屬室 Executive Assistant to the President

経営戦略・IR推進室長 Chief of Management strategy	神永 彰 KAMINAGA Akira
渉外事業企画室長 Chief of External Affairs Planning Office	神永 彰 KAMINAGA Akira

# 職員数

NUMBER OF STAFF MEMBERS

## 教員 TEACHING STAFF

(平成29年5月1日現在)

		教授 Professors	准教授 Associate Professors	講師 Senior Assistant Professors	助教 Assistant Professors	助手 Research Associates	教諭 Attached School Teachers	合計 Total
美術学部 Faculty of Fine Arts	学部 Faculty	49 (1)	32 (5)		10 (1)			91 (7)
	附属古美術研究施設 Institute of Ancient Art Research				1 (1)			1 (1)
	附属写真センター Photography Center				1			1
大学院美術研究科 Graduate School of Fine Arts		7 (1)	2	1	1 (1)			11 (2)
音楽学部 Faculty of Music	学部 Faculty	45 (11)	33 (8)	1	1 (1)			80 (20)
	附属音楽高等学校 Senior High School of Music						12 (4)	12 (4)
大学院映像研究科 Graduate School of Film and New Media		16 (1)	1		3			20 (1)
大学院国際芸術創造研究科 Graduate School of Global Arts		4 (2)	1	1 (1)	2 (2)			8 (5)
大学美術館 The University Art Museum		3 (1)	2		1 (1)			6 (2)
言語・音声トレーニングセンター Training Center for Foreign Languages and Diction			1 (1)		5 (2)			6 (3)
演奏芸術センター Performing Arts Center		2	1	1	1			5
保健管理センター Health Care Service Center		1	1 (1)					2 (1)
芸術情報センター Art Media Center					1 (1)			1 (1)
合計 Total		127 (17)	74 (15)	4 (1)	27 (10)		12 (4)	244 (47)

\* ( )内は、女性教員数を示し、内数である。

## 事務職員、技術職員 ADMINISTRATIVE STAFF, TECHNICAL STAFF

		事務職員 Administrative staff	技術職員 Technical staff	合計 Total
事務局 Administration Office	総務課 General Affairs	13		13
	戦略企画課 Strategic Planning	17		17
	国際企画課 International Strategy	7		7
	社会連携課 Public Collaboration	13		13
	学生課 Student Affairs	9		9
	施設課 Facilities	2	8	10
	千住校地事務センター Senju Campus Administration Center	5		5
美術学部 Faculty of Fine Arts	学部 Faculty	17		17
	附属古美術研究施設 Institute of Ancient Art Research	1		1
	取手校地事務室 Toride Office	3		3
音楽学部 Faculty of Music	学部 Facilities	16		16
	演奏企画室 Performance Planning Office	5		5
	附属音楽高等学校 Senior High School of Music	2		2
大学院映像研究科 Graduate School of Film and New Media	9		9	
附属図書館 University Library	13		13	
大学美術館 The University Art Museum	5		5	
芸術情報センター Art Media Center		2	2	
学長直属室 Executive Assistant to the President	経営戦略・IR推進室 Management Strategy, IR promotion	3		3
	渉外事業企画室 Liaison Office	2		2
		142	10	152

# 学科及び講座

DEPARTMENTS AND COURSES

## 学部 FACULTY

本学の専門教育の特色は、美術学部においては主としてアトリエを中心とした制作活動に、音楽学部においては個人レッスンを中心とした個人指導によって学生の実技を修練し、創造性を生かした能力開発を行うことにあります。本学が開講している学科及び専攻等は、次のとおりです。

### 美術学部 Fine Arts [ 7 学科 7 Departments 8 講座 8 Courses ]

(平成29年5月1日現在)

学科 Department	講座 Courses	主な専門科目 Special Subjects
絵画科 Painting	日本画 Japanese Painting	日本画実技制作、素描、古典模写（1～4年次）、版画・壁画（3年次）、卒業制作、自画像（4年次）
	油画 Oil Painting	基礎実技課程（1～2年次）、専門実技課程（3～4年次）、ドローイング、絵画、現代美術、版画、壁画、油画技法・材料、卒業制作、自画像（4年次）
彫刻科 Sculpture	彫刻 Sculpture	素描、塑造、木彫、石彫、金属、テラコッタ、その他実材造形（1～4年次） 古典研究（2年次）、彫刻論（2～3年次）、卒業制作、自画像（4年次）
工芸科 Crafts	工芸 Crafts	専攻：彫金、鍍金、鍍金、漆芸、陶芸、染織（3年次～）、実材実習、絵画実習、塑造実習、工芸制作論（1年次）、 専攻基礎実技（2年次）、卒業制作、自画像（4年次）
デザイン科 Design	デザイン Design	デザイン基礎実技、デザイン技法Ⅰ、デザイン実技Ⅰ（1年次）、デザイン技法Ⅱ、デザイン実技Ⅱ（2年次）、 デザイン実技Ⅲ（3年次）、デザイン実技Ⅳ、卒業制作（4年次）、他にデザイン概説、デザイン原論、等専門科目
建築科 Architecture	建築 Architecture	設計製図（1～4年次）、塑造（1年次）、卒業制作（4年次）、他に「建築計画」等専門科目
先端芸術表現科 Inter-Media Art	インターメディアアート Inter-Media Art	インターメディアアート実技（1～4年次）、同概論（1～3年次）・同演習（2～3年次）、 他に、メディア概論、現代芸術概論ほか、インターンシップ、卒業制作（4年次）
芸術学科 Aesthetics and Art History	芸術学 Aesthetics and Art History	美学・日本美術史・東洋美術史・西洋美術史・工芸史の概説、概論（1～3年次）、基礎造形実技（日本画・油画・彫刻、1～2年次）、 特殊講義・演習（1～4年次）、古美術研究旅行（2年次）、卒業論文（4年次）

### 音楽学部 Music [ 7 学科 7 Departments 10 講座 10 Courses ]

(平成29年5月1日現在)

学科 Department	講座 Courses	主な専門科目 Special Subjects
作曲科 Composition	作曲 Composition	作曲実技Ⅰ・Ⅱ、管弦楽法（実習）、楽曲解析、作曲研究、学内演奏（4年次）、ピアノ（1～2年次）、ソルフェージュ、 卒業作品
声楽科 Vocal Music	声楽 Vocal Music	声楽実技（1～4年次）、合唱（1～3年次）、声楽アンサンブル（室内合唱）（3～4年次）、学内演奏、 オラトリオ、オペラ基礎、オペラ実習、声楽史、オペラ史、ピアノ、ソルフェージュ、和声、卒業演奏
器楽科 Instrumental Music	鍵盤楽器 Keyboard Instrument	各専門楽器実技（1～4年次）、学内演奏会（3～4年次）、ソルフェージュ、西洋音楽史、和声（1～2年次）、卒業演奏 以上は各専攻共通、以下は各専攻により加わるもの。 [ピアノ] 合奏、伴奏（1～2年次）
	弦管打楽器 String, Wind and Percussion Instrument	[オルガン] 通奏低音実習（1～2年次）オルガン概論（1年次） [弦 楽] ピアノ（1年次）、弦楽合奏（1年次）、室内楽（1～4年次）、オーケストラ（2～4年次）
	古楽 Early Music	[管打楽] ピアノ（1年次）、室内楽（1～4年次）、吹奏楽、オーケストラ（2～4年次） [古 楽] 古楽アンサンブル（1～4年次）、通奏低音実習（1～4年次）
指揮科 Conducting	指揮 Conducting	指揮実技（楽曲分析・オーケストラ）（1～4年次）、学内演奏（4年次）、ピアノ（1～2年次）、 スコアリーディング、ソルフェージュ、弦管打楽器実技、和声（1～2年次）、卒業演奏
邦楽科 Traditional Japanese Music	邦楽 Traditional Japanese Music	専攻：長唄三味線、常磐津三味線、清元三味線、長唄、常磐津、清元、箏曲山田流、箏曲生田流、現代箏曲、尺八、 能楽、能楽囃子、邦楽囃子、現代邦楽囃子、日本舞踊、雅楽、各専攻実技（1～4年次） 各専攻実技総合実習（1～4年次）、学内演奏（4年次）、各専攻関連実技（1～4年次）、邦楽合奏研究（3～4年次）、 各専攻演奏論（1～4年次）、邦楽実技論（1～2年次）、卒業演奏、
楽理科 Musicology	音楽学 Musicology	音楽学各分野の概説（西洋音楽史、日本音楽史、東洋音楽史、音楽美学、音楽理論、音楽民族学）、初級演習、ソルフェージュ、 和声、副科実技、講義、演習、楽書講読（英、独、仏、羅、伊、日、中、露）、研究旅行、音楽学実習、卒業論文
音楽環境創造科 Musical Creativity and the Environment	音楽環境創造 Musical Creativity and the Environment	プロジェクト、音楽文化史、音楽環境創造概説、特殊講義、演習、音楽基礎演習、卒業制作
共通講座 Common Chair	言語芸術 Liberal Arts	

## 大学別科 PRACTICAL MUSIC COURSE

大学別科は、音楽に関する技能を教授する2年制のコースです。専攻実技には声楽、器楽（ピアノ・オルガン・弦楽器・管打楽器・古楽）、邦楽（三味線音楽・邦楽囃子・箏曲・尺八・能楽・能楽囃子）があり、個人指導による授業が行われます。修了者には「修了証書」を授与します。

区分 Classification	専修区分 Research Division		
音楽 Music	声楽 Vocal Music	器楽 Instrumental Music	邦楽 Traditional Japanese Music

## 附属学校 UPPER SECONDARY EDUCATION

将来の優れた音楽家育成のための早期専門教育を目的とし、専門実技・副科実技をはじめ、室内楽・ピアノ初見アンサンブル・オーケストラ・合唱・邦楽合奏などの音楽実技科目、ソルフェージュ・音楽史・音楽理論・演奏法などの音楽科目の他に普通科目の教育を行っています。また校外合宿などの特別教育活動を通して、高い教養と魅力的な人間性の涵養に努めています。

区分 Classification	専修区分 Research Division				
音楽学部附属音楽高等学校 Senior High School of Music	作曲 Composition	ピアノ Piano	弦楽器 String Instrument	管・打楽器 Wind and Percussion Instrument	邦楽 Traditional Japanese Music

## 大学院 GRADUATE SCHOOL

本学には、より広い視野に立って芸術についての精深な学識と技術を授け、芸術の各分野における創造、表現、研究能力又は芸術に関する職業等に必要の高度の能力を養い、さらには自立して創作、研究活動を行うに必要な高度の能力を備えた研究者を養成するために大学院美術研究科、音楽研究科及び映像研究科が設置されており、それぞれ前期2年の修士課程及び後期3年の博士後期課程があります。また国際芸術創造研究科前期2年の修士課程を平成28年に新設いたしました。

### 美術研究科 Graduate School of Fine Arts

#### 修士課程（前期2年の課程） Master's Program

専攻 Department	研究分野 Research Field
絵画 Painting	日本画 油画、版画、壁画、油画技法・材料
彫刻 Sculpture	彫刻
工芸 Crafts	彫金、鍛金、鍍金、漆芸、陶芸、染織、ガラス造形
デザイン Design	デザイン
建築 Architecture	建築設計、環境設計、構造計画、建築理論
先端芸術表現 Inter-Media Art	先端芸術表現
芸術学 Aesthetics and Art History	美学、日本・東洋美術史、西洋美術史、工芸史、美術解剖学
美術教育 Art and Education	美術教育
文化財保存学 Conservation	保存修復、保存科学（システム保存学 ※連携講座）
グローバルアートプラクティス Global Art Practice	グローバルアートプラクティス

#### 博士後期課程（後期3年の課程） Doctor's Program

専攻 Department	研究領域 Research Area
美術 Fine Arts	日本画 油画、版画、壁画、油画技法・材料
	彫刻
	工芸
	デザイン
	建築
	先端芸術表現
	芸術学（美学、日本・東洋美術史、西洋美術史、工芸史、美術解剖学）
	美術教育
文化財保存学 Conservation	保存修復、保存科学（システム保存学 ※連携講座）

### 音楽研究科 Graduate School of Music

#### 修士課程（前期2年の課程） Master's Program

専攻 Department	研究分野 Research Field
作曲 Composition	作曲
声楽 Vocal Music	独唱
オペラ Opera	オペラ
器楽 Instrumental Music	ピアノ オルガン 弦楽 管打楽 室内楽 古楽
指揮 Conducting	指揮
邦楽 Traditional Japanese Music	三味線音楽、箏曲、尺八、能楽、能楽囃子、邦楽囃子、日本舞踊
音楽文化学 Musicology and Music Studies	音楽学、音楽教育、ソルフェージュ、応用音楽学、音楽文芸、音楽音響創造、芸術環境創造

#### 博士後期課程（後期3年の課程） Doctor's Program

専攻 Department	研究領域 Research Area
音楽 Music	作曲
	声楽
	鍵盤楽器
	弦・管・打楽器（弦楽器、管楽器、打楽器、室内楽）
	古楽
	指揮
	邦楽
	音楽学、音楽教育、ソルフェージュ、応用音楽学、音楽文芸、音楽音響創造、芸術環境創造

### 映像研究科 Graduate School of Film and New Media

#### 修士課程（前期2年の課程） Master's Program

専攻 Department	研究分野 Research Field
映画 Film Production	映画表現技術、映画制作技術
メディア映像 New Media	創造表現、構想設計
アニメーション Animation	創造表現、研究・理論

#### 博士後期課程（後期3年の課程） Doctor's Program

専攻 Department	研究領域 Research Area
映像メディア学 Film and New Media Studies	映像メディア

### 国際芸術創造研究科 Graduate School of Global Arts

#### 修士課程（前期2年の課程） Master's Program

専攻 Department	研究分野 Research Field
アートプロデュース Arts Studies and Curatorial practices	アートマネジメント、キュレーション、リサーチ

# 学生の定員及び現員

NUMBER OF STUDENTS

## 学部 FACULTY

### 美術学部 Fine Arts [ 7 学科 7 Departments 8 講座 8 Courses ]

(平成29年5月1日現在)

学科 Department	講座 Courses	入学定員 Number Admitted Annually	収容定員 Total Capacity	在学生数 Registered Students				
				1年次 1st Year	2年次 2nd Year	3年次 3rd Year	4年次 4th Year	計 Total
絵画科 Painting	日本画 Japanese Painting	25	320	25 (18)	25 (16)	27 (18)	27 (19)	104 (71)
	油画 Oil Painting	55		55 (27)	55 (40)	59 (40)	62 (44)	231 (151)
彫刻科 Sculpture	彫刻 Sculpture	20	80	20 (13)	20 (8)	22 (8)	23 (12)	85 (41)
工芸科 Crafts	工芸 Crafts	30	120	30 (23)	30 (23)	33 (24)	34 (24)	127 (94)
デザイン科 Design	デザイン Design	45	180	45 (33)	45 (31)	47 (31)	52 (39)	189 (134)
建築科 Architecture	建築 Architecture	15	60	15 (7)	15 (8)	15 (9)	21 (10)	66 (34)
先端芸術表現科 Inter-Media Art	インターメディアアート Inter-Media Art	24	108	24 (18)	24 (21)	30 (22)	38 (32)	116 (93)
芸術学科 Aesthetics and Art History	芸術学 Aesthetics and Art History	20	80	20 (16)	22 (18)	22 (20)	27 (23)	91 (77)
	小計 Sub Total	234	948	234 (155)	236 (165)	255 (172)	284 (203)	1,009 (695)

### 音楽学部 Music [ 7 学科 7 Departments 10 講座 10 Courses ]

学科 Department	講座 Courses	入学定員 Number Admitted Annually	収容定員 Total Capacity	在学生数 Registered Students				
				1年次 1st Year	2年次 2nd Year	3年次 3rd Year	4年次 4th Year	計 Total
作曲科 Composition	作曲 Composition	15	60	15 (9)	15 (5)	15 (9)	19 (7)	64 (30)
声楽科 Vocal Music	声楽 Vocal Music	54	216	54 (37)	54 (38)	54 (32)	65 (33)	227 (140)
器楽科 Instrumental Music	鍵盤楽器 Keyboard Instrument	98	392	103 (65)	102 (70)	99 (69)	116 (84)	420 (288)
	弦管打楽器 String, Wind and Percussion Instrument							
	古楽 Early Music							
指揮科 Conducting	指揮 Conducting	2	8	2	2	2	2 (1)	8 (1)
邦楽科 Traditional Japanese Music	邦楽 Traditional Japanese Music	25	100	24 (15)	26 (13)	26 (18)	22 (15)	98 (61)
楽理科 Musicology	音楽学 Musicology	23	92	23 (21)	23 (18)	24 (16)	33 (28)	103 (83)
音楽環境創造科 Musical Creativity and the Environment	音楽環境創造 Musical Creativity and the Environment	20	80	20 (14)	20 (11)	21 (16)	30 (19)	91 (60)
共通講座 Common Chair	言語芸術 Liberal Arts	-	-	-	-	-	-	-
	小計 Sub Total	237	948	241 (161)	242 (155)	241 (160)	287 (187)	1,011 (663)

### 合計 Total

学科 Department	入学定員 Number Admitted Annually	収容定員 Total Capacity	在学生数 Registered Students				
			1年次 1st Year	2年次 2nd Year	3年次 3rd Year	4年次 4th Year	計 Total
美術学部 Fine Arts	234	948	234 (155)	236 (165)	255 (172)	284 (203)	1,009 (695)
音楽学部 Music	237	948	241 (161)	242 (155)	241 (160)	287 (187)	1,011 (663)
合計 Total	471	1,896	475 (316)	478 (320)	496 (332)	571 (390)	2,020 (1,358)

\* ( ) 内は、女子学生数を示し、内数である。

大学院 GRADUATE SCHOOL

美術研究科 Graduate School of Fine Arts

(平成29年5月1日現在)

区分 Classification	専攻名 Department	入学定員 Number Admitted Annually	収容定員 Total Capacity	在学生数 Registered Students					
				1年次 1st Year	2年次 2nd Year	3年次 3rd Year	4年次 4th Year	5年次 5th Year	計 Total
修士課程 Master's Program	絵画 Painting	50	100	57 (40)	76 (50)	-	-	-	133 (90)
	彫刻 Sculpture	13	26	18 (10)	21 (8)	-	-	-	39 (18)
	工芸 Crafts	26	52	30 (23)	38 (32)	-	-	-	68 (55)
	デザイン Design	30	60	37 (21)	51 (29)	-	-	-	88 (50)
	建築 Architecture	18	36	20 (8)	26 (17)	-	-	-	46 (25)
	先端芸術表現 Inter-Media Art	22	44	27 (15)	38 (28)	-	-	-	65 (43)
	芸術学 Aesthetics and Art History	21	42	16 (8)	29 (21)	-	-	-	45 (29)
	文化財保存学 Conservation	18	36	20 (14)	20 (17)	-	-	-	40 (31)
	グローバルアートプラクティス Global Art Practice	18	36	18 (12)	17 (13)	-	-	-	35 (25)
小計 Sub Total		216	432	243 (151)	316 (215)	-	-	-	559 (366)
博士後期課程 Doctor's Program	美術 Fine Arts	25	75	-	-	32 (17)	34 (22)	68 (45)	134 (84)
	文化財保存学 Conservation	10	30	-	-	8 (4)	9 (6)	11 (7)	28 (17)
小計 Sub Total		35	105	-	-	40 (21)	43 (28)	79 (52)	162 (101)

音楽研究科 Graduate School of Music

区分 Classification	専攻名 Department	入学定員 Number Admitted Annually	収容定員 Total Capacity	在学生数 Registered Students					
				1年次 1st Year	2年次 2nd Year	3年次 3rd Year	4年次 4th Year	5年次 5th Year	計 Total
修士課程 Master's Program	作曲 Composition	7	14	4 (1)	10 (4)	-	-	-	14 (5)
	声楽 Vocal Music	12	24	14 (9)	31 (20)	-	-	-	45 (29)
	オペラ Opera	8	16	8 (5)	9 (6)	-	-	-	17 (11)
	器楽 Instrumental Music	45	90	59 (35)	100 (69)	-	-	-	159 (104)
	指揮 Conducting	3	6	1	1	-	-	-	2
	邦楽 Traditional Japanese Music	9	18	6 (1)	7 (5)	-	-	-	13 (6)
	音楽文化学 Musicology and Music Studies	29	58	27 (20)	27 (19)	-	-	-	54 (39)
小計 Sub Total		113	226	119 (71)	185 (123)	-	-	-	304 (194)
博士後期課程 Doctor's Program	音楽 Music	25	75	-	-	20 (13)	14 (7)	46 (34)	80 (54)
小計 Sub Total		25	75	-	-	20 (13)	14 (7)	46 (34)	80 (54)

映像研究科 Graduate School of Film and New Media

区分 Classification	専攻名 Department	入学定員 Number Admitted Annually	収容定員 Total Capacity	在学生数 Registered Students					
				1年次 1st Year	2年次 2nd Year	3年次 3rd Year	4年次 4th Year	5年次 5th Year	計 Total
修士課程 Master's Program	映画 Film Production	32	64	33 (17)	36 (17)	-	-	-	69 (34)
	メディア映像 New Media	16	32	15 (10)	12 (7)	-	-	-	27 (17)
	アニメーション Animation	16	32	15 (13)	22 (15)	-	-	-	37 (28)
小計 Sub Total		64	128	63 (40)	70 (39)	-	-	-	133 (79)
博士後期課程 Doctor's Program	映像メディア学 Film and New Media Studies	3	9			2 (1)	3 (1)	5 (1)	10 (3)
小計 Sub Total		3	9			2 (1)	3 (1)	5 (1)	10 (3)

国際芸術創造研究科 Graduate School of Global Arts

区分 Classification	専攻名 Department	入学定員 Number Admitted Annually	収容定員 Total Capacity	在学生数 Registered Students					
				1年次 1st Year	2年次 2nd Year	3年次 3rd Year	4年次 4th Year	5年次 5th Year	計 Total
修士課程 Master's Program	アートプロデュース Arts Studies and Curatorial Practices	10	20	12 (7)	14 (8)				26 (15)
小計 Sub Total		10	20	12 (7)	14 (8)				26 (15)

合計 Total

区分 Classification	入学定員 Number Admitted Annually	収容定員 Total Capacity	在学生数 Registered Students					
			1年次 1st Year	2年次 2nd Year	3年次 3rd Year	4年次 4th Year	5年次 5th Year	計 Total
美術研究科 Graduate School of Fine Arts	251	537	243 (151)	316 (215)	40 (21)	43 (28)	79 (52)	721 (467)
音楽研究科 Graduate School of Music	138	301	119 (71)	185 (123)	20 (13)	14 (7)	46 (34)	384 (248)
映像研究科 Graduate School of Film and New Media	67	137	63 (40)	70 (39)	2 (1)	3 (1)	5 (1)	143 (82)
国際芸術創造研究科 Graduate School of Global Arts	10	20	12 (7)	14 (8)	-	-	-	26 (15)
合計 Total	466	995	437 (269)	585 (385)	62 (35)	60 (36)	130 (87)	1,274 (812)

\* ( ) 内は、女子学生数を示し、内数である。

(平成29年5月1日現在)

区分 Classification	専修区分 Research Division	入学定員 Number Admitted Annually	収容定員 Total Capacity	在学生数 Registered Students		
				1年次 1st Year	2年次 2nd Year	計 Total
音楽 Music	声楽 Vocal Music 器楽 Instrumental Music 邦楽 Traditional Japanese Music	20	50	26 (18)	16 (12)	42 (30)

\* ( ) 内は、女子学生数を示し、内数である。

附属学校 UPPER SECONDARY EDUCATION

(平成29年5月1日現在)

区分 Classification	専修区分 Research Division	入学定員 Number Admitted Annually	収容定員 Total Capacity	在学生数 Registered Students			
				1年次 1st Year	2年次 2nd Year	3年次 3rd Year	計 Total
音楽学部附属音楽高等学校 Senior High School of Music	作曲 Composition ピアノ Piano 弦楽器 String Instrument 管・打楽器 Wind and Percussion Instrument 邦楽 Traditional Japanese Music	40	120	42 (31)	42 (31)	39 (29)	123 (91)

\* ( ) 内は、女子学生数を示し、内数である。

# 学位授与数・修了者及び卒業生数

DEGREES CONFERRED・NUMBER OF GRADUATES

学位授与数 DEGREES CONFERRED

区分 Classification	美術学部 Faculty of Fine Arts	美術研究科 Graduate School of Fine Arts		音楽学部 Faculty of Music	音楽研究科 Graduate School of Music		映像研究科 Graduate School of Film and New Media	
	学士 (美術) Bachelor	修士 (美術 / 芸術表現 / 文化財) Master	博士 (美術 / 文化財) Doctor	学士 (音楽) Bachelor	修士 (音楽) Master	博士 (音楽 / 音楽学 / 学術) Doctor	修士 (映像) Master	博士 (映像メディア学) Doctor
平成28年度 2016	229	228	34	220	127	19 (1)	57	3
平成27年度 2015	246	216	30	228	119	18 (1)	57	1
累計 Cumulative Total	13,325	8,208	568 (15)	13,643	4,349	312 (12)	564	13

\* ( ) 内は、論文博士数を示し、内数である。

修了者及び卒業生数 NUMBER OF GRADUATES

区分 Classification	大学別科 Partial Music Course	附属音楽高等学校 Senior High School of Music
平成28年度 2016	22	39
平成27年度 2015	21	38
累計 Cumulative Total	1,546	2,308



# 入学志願者及び合格者数

NUMBER OF APPLICANTS AND STUDENTS ADMITTED

## 学部 FACULTY

### 美術学部 Fine Arts [ 7 学科 7 Departments ]

(平成29年5月1日現在)

区分 Classification	入学定員 Number Admitted Annually	志願者数 Applicants			合格者数 Students Admitted			倍率 Acceptance Rate	
		男 Male	女 Female	計 Total	男 Male	女 Female	計 Total		
絵画科 Painting	日本画 Japanese Painting	25	86 (2)	336 (1)	422 (3)	7	18	25	16.9
	油画 Oil Painting	55	298 (5)	768 (3)	1,066 (8)	27 (1)	27	54 (1)	19.4
	小計 Sub Total	80	384 (7)	1,104 (4)	1,488 (11)	34 (1)	45	79 (1)	18.6
彫刻科 Sculpture	20	85	127 (3)	212 (3)	7	13	20	10.6	
工芸科 Crafts	30	70 (1)	232 (1)	302 (2)	7	23	30	10.1	
デザイン科 Design	45	214 (2)	450 (6)	664 (8)	12	33	45	14.8	
建築科 Architecture	15	34 (2)	45 (3)	79 (5)	8	7	15	5.3	
先端芸術表現科 Inter-Media Art	24	46 (2)	75 (2)	121 (4)	6	15	21	5.0	
芸術学科 Aesthetics and Art History	20	19 (1)	52	71 (1)	4	17	21	3.6	
小計 Sub Total	234	852 (15)	2,085 (19)	2,937 (34)	78 (1)	153	231 (1)	12.6	

### 音楽学部 Music [ 7 学科 7 Departments ]

区分 Classification	入学定員 Number Admitted Annually	志願者数 Applicants			合格者数 Students Admitted			倍率 Acceptance Rate
		男 Male	女 Female	計 Total	男 Male	女 Female	計 Total	
作曲科 Composition	15	25	18	43	6	9	15	2.9
声楽科 Vocal Music	54	52	164 (1)	216 (1)	17	37	54	4.0
器楽科 Instrumental Music	98	128	317	445	37	64	101	4.5
指揮科 Conducting	2	2	0	2	2	0	2	1.0
邦楽科 Traditional Japanese Music	25	18 (1)	33	51 (1)	8 (1)	15	23 (1)	2.0
楽理科 Musicology	23	8	37	45	2	21	23	2.0
音楽環境創造科 Musical Creativity and the Environment	20	34	56	90	6	14	20	4.5
小計 Sub Total	237	267 (1)	625 (1)	892 (2)	78 (1)	160	238 (1)	3.8

### 合計 Total

区分 Classification	入学定員 Number Admitted Annually	志願者数 Applicants			合格者数 Students Admitted			倍率 Acceptance Rate
		男 Male	女 Female	計 Total	男 Male	女 Female	計 Total	
美術学部 Fine Arts	234	852 (15)	2,085 (19)	2,937 (34)	78 (1)	153	231 (1)	12.6
音楽学部 Music	237	267 (1)	625 (1)	892 (2)	78 (1)	160	238 (1)	3.8
合計 Total	471	1,119 (16)	2,710 (20)	3,829 (36)	156 (2)	313	469 (2)	8.1

\* ( ) 内は、外国人留学生数を示し、外数である。\* 帰国子女特別選抜、外国教育課程出身者特別選抜、音楽学部SSP入試の数は含まない。



美術研究科 Graduate School of Fine Arts

(平成29年5月1日現在)

区分 Classification	専攻名 Department	入学定員 Number Admitted Annually	志願者数 Applicants			合格者数 Students Admitted			倍率 Acceptance Rate
			男 Male	女 Female	計 Total	男 Male	女 Female	計 Total	
修士課程 Master's Program	絵画 Painting	50	41 (7)	99 (13)	140 (20)	16 (2)	37 (3)	53 (5)	2.8
	彫刻 Sculpture	13	14 (2)	15 (6)	29 (8)	6 (2)	8 (2)	14 (4)	2.2
	工芸 Crafts	26	11 (4)	28 (9)	39 (13)	7	22 (1)	29 (1)	1.5
	デザイン Design	30	27 (13)	32 (22)	59 (35)	12 (4)	18 (4)	30 (8)	2.0
	建築 Architecture	18	33 (6)	19 (1)	52 (7)	11 (2)	9	20 (2)	2.9
	先端芸術表現 Inter-Media Art	22	29 (4)	27 (6)	56 (10)	12 (1)	13 (2)	25 (3)	2.5
	芸術学 Aesthetics and Art History	21	12 (1)	22 (3)	34 (4)	8 (1)	9	17 (1)	1.6
	文化財保存学 Conservation	18	13 (2)	31 (7)	44 (9)	6	11 (3)	17 (3)	2.4
	グローバルアート プラクティス Global Art Practice	18	7 (4)	10 (11)	17 (15)	4 (2)	4 (8)	8 (10)	0.9
小計 Sub Total		216	187 (43)	283 (78)	470 (121)	82 (14)	131 (23)	213 (37)	2.2
博士後期課程 Doctor's Program	美術 Fine Arts	25	18 (9)	33 (14)	51 (23)	9 (6)	13 (4)	22 (10)	2.0
	文化財保存学 Conservation	10	4 (3)	1 (4)	5 (7)	3 (1)	1 (3)	4 (4)	0.5
小計 Sub Total		35	22 (12)	34 (18)	56 (30)	12 (7)	14 (7)	26 (14)	1.6

音楽研究科 Graduate School of Music

区分 Classification	専攻名 Department	入学定員 Number Admitted Annually	志願者数 Applicants			合格者数 Students Admitted			倍率 Acceptance Rate
			男 Male	女 Female	計 Total	男 Male	女 Female	計 Total	
修士課程 Master's Program	作曲 Composition	7	6 (3)	5 (2)	11 (5)	4	1	5	1.6
	声楽 Vocal Music	12	31 (2)	66 (2)	97 (4)	4 (1)	9	13 (1)	8.1
	オペラ Opera	8	19	39	58	3	5	8	7.3
	器楽 Instrumental Music	45	49 (3)	78 (7)	127 (10)	21 (3)	33 (2)	54 (5)	2.8
	指揮 Conducting	3	1 (1)	0	1 (1)	0 (1)	0	0 (1)	0.3
	邦楽 Traditional Japanese Music	9	5 (2)	8	13 (2)	4 (1)	2	6 (1)	1.4
	音楽文化学 Musicology and Music Studies	29	12 (4)	35 (11)	47 (15)	6 (1)	17 (3)	23 (4)	1.6
小計 Sub Total		113	123 (15)	231 (22)	354 (37)	42 (7)	67 (5)	109 (12)	3.1
博士後期課程 Doctor's Program	音楽 Music	25	12 (2)	20 (5)	32 (7)	6 (1)	12 (1)	18 (2)	1.3
小計 Sub Total		25	12 (2)	20 (5)	32 (7)	6 (1)	12 (1)	18 (2)	1.3

映像研究科 Graduate School of Film and New Media

区分 Classification	専攻名 Department	入学定員 Number Admitted Annually	志願者数 Applicants			合格者数 Students Admitted			倍率 Acceptance Rate
			男 Male	女 Female	計 Total	男 Male	女 Female	計 Total	
修士課程 Master's Program	映画 Film Production	32	47 (12)	24 (14)	71 (26)	11 (6)	10 (7)	21 (13)	2.2
	メディア映像 New Media	16	21 (3)	21 (2)	42 (5)	5	10 (1)	15 (1)	2.6
	アニメーション Animation	16	4 (5)	25 (11)	29 (16)	2	12 (1)	14 (1)	1.8
小計 Sub Total		64	72 (20)	70 (27)	142 (47)	18 (6)	32 (9)	50 (15)	2.2
博士後期課程 Doctor's Program	映像メディア学 Film and New Media Studies	3	3 (1)	3 (1)	6 (2)	1	1	2	2.0
小計 Sub Total		3	3 (1)	3 (1)	6 (2)	1	1	2	2.0

国際芸術創造研究科 Graduate School of Global Arts

区分 Classification	専攻名 Department	入学定員 Number Admitted Annually	志願者数 Applicants			合格者数 Students Admitted			倍率 Acceptance Rate
			男 Male	女 Female	計 Total	男 Male	女 Female	計 Total	
修士課程 Master's Program	アートプロデュース Arts Studies and Curatorial Practices	10	11 (3)	22 (10)	33 (13)	5 (1)	4 (3)	9 (4)	3.3
合計 Total		10	11 (3)	22 (10)	33 (13)	5 (1)	4 (3)	9 (4)	3.3

\* ( ) 内は、外国人留学生数を示し、外数である。

合計 Total

区分 Classification	専攻名 Department	入学定員 Number Admitted Annually	志願者数 Applicants			合格者数 Students Admitted			倍率 Acceptance Rate
			男 Male	女 Female	計 Total	男 Male	女 Female	計 Total	
美術研究科 Graduate School of Fine Arts		251	209 (55)	317 (96)	526 (151)	94 (21)	145 (30)	239 (51)	2.0
音楽研究科 Graduate School of Music		138	135 (17)	251 (27)	386 (44)	48 (8)	79 (6)	127 (14)	2.8
映像研究科 Graduate School of Film and New Media		67	75 (21)	73 (28)	148 (49)	19 (6)	33 (9)	52 (15)	2.2
国際芸術創造研究科 Graduate School of Global Arts		10	11 (3)	22 (10)	33 (13)	5 (1)	4 (3)	9 (4)	3.3
合計 Total		466	430 (96)	663 (161)	1,093 (257)	166 (36)	261 (48)	427 (84)	2.3

大学別科 PRACTICAL MUSIC COURSE

(平成29年5月1日現在)

区分 Classification	専攻名 Department	入学定員 Number Admitted Annually	志願者数 Applicants			合格者数 Students Admitted			倍率 Acceptance Rate
			男 Male	女 Female	計 Total	男 Male	女 Female	計 Total	
声乐 Vocal Music		20	5 (1)	29	34 (1)	1	1	2	6.5
器楽 Instrumental Music	ピアノ Piano		23	55	78	3	15	18	
	オルガン Organ								
	弦楽器 String Instrument								
	管・打楽器 Wind and Percussion Instrument								
	古楽 Early Music								
邦楽 Traditional Japanese Music	三味線音楽 Shamisen	14	4 (1)	18 (1)	8	2	10		
	邦楽囃子 Hogakubayashi								
	箏曲 Koto								
	尺八 Shakuhachi								
	能楽 Nohgaku								
	能楽囃子 Nohgakubayashi								
合計 Total		20	42 (1)	88 (1)	130 (2)	12	18	30	6.5

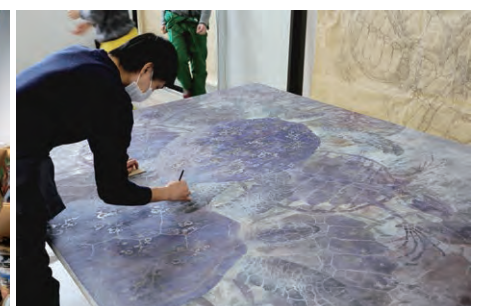
\* ( ) 内は、外国人留学生数を示し、外数である。

附属学校 UPPER SECONDARY EDUCATION

(平成29年5月1日現在)

区分 Classification	専攻名 Department	入学定員 Number Admitted Annually	志願者数 Applicants			合格者数 Students Admitted			倍率 Acceptance Rate
			男 Male	女 Female	計 Total	男 Male	女 Female	計 Total	
音楽学部附属音楽高等学校 Senior High School of Music	作曲 Composition	40	2	1	3	1	0	1	2.7
	ピアノ Piano		8	33	41	5	7	12	
	弦楽器 String Instrument		11	25	36	5 (1)	10	15 (1)	
	管・打楽器 Wind and Percussion Instrument		6	16	22	0	8	8	
	邦楽 Traditional Japanese Music		0	7	7	0	7	7	
合計 Total		40	27	82	109	11 (1)	32	43 (1)	2.7

\* ( ) 内は、ヴァイオリン・ヴィオラ併願者数を示し、外数である。



# 大学間交流協定締結一覧（研究機関を含む）

OVERSEAS AFFILIATED UNIVERSITIES / INSTITUTES

大学/機関 University / Institute	国/地域 Country / Region	締結年月日 Date of Conclusion	対象学部 Faculty
中央美術学院 Central Academy of Fine Arts	中国 China	平成元年 4月 1日 1 April, 1989	美術学部 Fine Arts
ミュンヘン音楽演劇大学 Hochschule für Musik und Theater München	ドイツ Germany	平成元年 7月31日 31 July, 1989	音楽学部 Music
シュトゥットガルト音楽演劇大学 University of Music and Performing Arts Stuttgart	ドイツ Germany	平成元年 7月31日 31 July, 1989	音楽学部 Music
ソウル大学校美術大学 College of Fine Arts, Seoul National University	韓国 South Korea	平成元年12月 7日 7 December, 1989	美術学部 Fine Arts
シベリウス音楽院 Sibelius Academy	フィンランド Finland	平成 4年12月10日 10 December, 1992	音楽学部 Music
中央音楽学院 Central Conservatory of Music	中国 China	平成 5年 4月 1日 1 April, 1993	音楽学部 Music
ウィーン音楽演劇大学 University of Music and Performing Arts Vienna	オーストリア Austria	平成 8年 5月27日 27 May, 1996	音楽学部 Music
パリ国立高等音楽舞踊院 Conservatoire National Supérieur de Musique et de Danse de Paris	フランス France	平成 9年11月10日 10 November, 1997	音楽学部 Music
英国王立音楽院 Royal Academy of Music	イギリス U.K.	平成10年 5月18日 18 May, 1998	音楽学部 Music
清華大学美術学院 Academy of Arts & Design, Tsinghua University	中国 China	平成12年11月 7日 7 November, 2000	美術学部 Fine Arts
RMIT大学 (旧王立メルボルン工科大学) 美術、デザイン&コミュニケーション学部 RMIT University	オーストラリア Australia	平成13年 1月31日 31 January, 2001	美術学部 Fine Arts
ソウル大学校音楽大学 College of Music, Seoul National University	韓国 South Korea	平成13年 4月24日 24 April, 2001	音楽学部 Music
王立北部音楽院 Royal Northern College of Music	イギリス U.K.	平成13年10月12日 12 October, 2001	音楽学部 Music
ユニバーシティ・フォー・ザ・クリエイティブ・アーツ University for the Creative Arts	イギリス U.K.	平成14年 5月13日 13 May, 2002	美術学部 Fine Arts
スミソニアン研究所フリーア美術館、サックラー美術館 Freer Gallery of Art and Arthur M. Sackler Gallery, Smithsonian Institution	アメリカ U.S.A.	平成14年 7月30日 30 July, 2002	美術学部・美術館 Fine Arts, Museum
アナドル大学 Anadolu University	トルコ Turkey	平成14年12月20日 20 December, 2002	美術学部 Fine Arts
ワイマール・バウハウス大学 Bauhaus University Weimar	ドイツ Germany	平成15年12月18日 18 December, 2003	美術学部 Fine Arts
ウズベキスタン国立音楽院 State Conservatory of Uzbekistan	ウズベキスタン Uzbekistan	平成16年 5月 5日 5 May, 2004	音楽学部 Music
リヒテンシュタイン国立大学 Liechtenstein University of Applied Science	リヒテンシュタイン Liechtenstein	平成16年 6月30日 30 June, 2004	美術学部 Fine Arts
シカゴ美術館附属美術大学 The School of the Art Institute of Chicago	アメリカ U.S.A.	平成16年 9月17日 17 September, 2004	美術学部 Fine Arts
上海音楽学院 Shanghai Conservatory of Music	中国 China	平成16年12月16日 16 December, 2004	音楽学部 Music
ハレ・ブルグ・ギービェンシュタイン芸術大学 Burg Giebichenstein University of Art and Design Halle	ドイツ Germany	平成17年 1月10日 10 January, 2005	美術学部 Fine Arts
シュトゥットガルト美術大学 State Academy of Visual Arts Stuttgart	ドイツ Germany	平成17年 1月12日 12 January, 2005	美術学部 Fine Arts
シドニー大学 The University of Sydney	オーストラリア Australia	平成17年 5月 3日 3 May, 2005	美術学部 Fine Arts
国立台南芸術大学 Tainan National University of the Arts	台湾 Taiwan	平成17年 6月16日 16 June, 2005	美術学部 Fine Arts
中国美術学院 China Academy of Art	中国 China	平成17年 7月28日 28 July, 2005	美術学部 Fine Arts
ミマル・シナン美術大学 Mimar Sinan Fine Arts University	トルコ Turkey	平成17年10月10日 10 October, 2005	美術学部 Fine Arts
新疆芸術学院 Xinjiang Arts Institute	中国 China	平成17年11月24日 24 November, 2005	美術学部・音楽学部 Fine Arts, Music
韓国芸術総合学校 Korea National University of Arts	韓国 South Korea	平成17年12月 6日 6 December, 2005	美術学部・音楽学部 Fine Arts, Music
大邱大学校 Daegu University	韓国 South Korea	平成18年 3月 7日 7 March, 2006	美術学部 Fine Arts
ウィーン工科大学 建築・地域計画学部 Vienna University of Technology	オーストリア Austria	平成18年11月 3日 3 November, 2006	美術学部 Fine Arts
ロンドン芸術大学 University of the Arts London	イギリス U.K.	平成18年12月 1日 1 December, 2006	美術学部 Fine Arts
パリ国立高等美術学校 École nationale supérieure des Beaux-Arts de Paris	フランス France	平成19年 4月 5日 5 April, 2007	美術学部 Fine Arts
韓国映画アカデミー Korean Academy of Film Arts	韓国 South Korea	平成19年 8月 3日 3 August, 2007	大学院映像研究科 Film and New Media

大学/機関 University / Institute	国/地域 Country / Region	締結年月日 Date of Conclusion	対象学部 Faculty
ブロッツワフ美術大学 Academy of Fine Arts in Wroclaw	ポーランド Poland	平成19年 8月31日 31 August, 2007	美術学部 Fine Arts
ラサール芸術大学 LASALLE College of The Arts	シンガポール Singapore	平成19年 9月28日 28 September, 2007	美術学部 Fine Arts
グリフィス大学 Griffith University	オーストラリア Australia	平成19年 9月28日 28 September, 2007	美術学部 Fine Arts
ミラノ工科大学 Politecnico di Milano	イタリア Italy	平成20年10月24日 24 October, 2008	美術学部 Fine Arts
ウィーン応用芸術大学 University of Applied Arts Vienna	オーストリア Austria	平成21年 2月20日 20 February, 2009	美術学部 Fine Arts
国立台湾芸術大学 National Taiwan University of Arts	台湾 Taiwan	平成21年 6月 8日 8 June, 2009	美術学部 Fine Arts
韓国傳統文化大專校 Korea National University of Cultural Heritage	韓国 South Korea	平成21年 6月23日 23 June, 2009	大学院美術研究科 Fine Arts
トリノ工科大学 Politecnico di Torino	イタリア Italy	平成21年 7月 9日 9 July, 2009	美術学部 Fine Arts
国立台北芸術大学 Taipei National University of the Arts	台湾 Taiwan	平成21年 7月27日 27 July, 2009	美術学部 Fine Arts
ロイヤルアカデミースクールズ The Royal Academy Schools	イギリス U.K.	平成22年 4月 1日 1 April, 2010	大学院美術研究科 Fine Arts
ナント芸術大学 The Nantes School of art	フランス France	平成22年 6月17日 17 June, 2010	大学院美術研究科 Fine Arts
カタルーニャ工科大学 バルセロナ建築学部 Universitat Politècnica de Catalunya, Escuela Técnica Superior d'Arquitectura de Barcelona	スペイン Spain	平成22年 7月 9日 9 July, 2010	美術学部建築科 Fine Arts
アアルト大学 美術デザイン建築学部 Aalto University, School of Arts, Design and Architecture	フィンランド Finland	平成23年 1月11日 11 January, 2011	美術学部建築科 Fine Arts
陝西師範大学音楽学院 Shaanxi Normal University	中国 China	平成23年12月29日 29 December, 2011	音楽学部 Music
ウィーン美術アカデミー 美術学部、建築学部 The Academy of Fine Arts Vienna, Institute for Art and Architecture and Institute for Fine Arts	オーストリア Austria	平成24年 7月19日 19 July, 2012	美術学部 Fine Arts
エコール・ブール国立工芸学校 工芸科 École BOULLE, École Supérieure d'Arts appliqués, Department of Crafts	フランス France	平成24年10月 9日 9 October, 2012	美術学部工芸科 Fine Arts
グラスゴー美術大学 The Glasgow School of Art	イギリス U.K.	平成25年 5月24日 24 May, 2013	美術学部 Fine Arts
シラパコーン大学 Silpakorn University	タイ Thailand	平成25年 8月 2日 2 August, 2013	美術学部 Fine Arts
ベツァルエル美術デザインアカデミー Bezalel Academy of Arts and Design, Jerusalem	イスラエル Israel	平成26年 1月21日 21 January, 2014	美術学部 Fine Arts
敦煌研究院 Dunhuang Research Academy	中国 China	平成26年 2月20日 20 February, 2014	美術学部 Fine Arts
ジュネーブ音楽大学 Haute Ecole de Musique de Geneve	スイス Switzerland	平成26年 6月 1日 1 June, 2014	音楽学部 Music
広州美術学院 Guangzhou Academy of Fine Arts	中国 China	平成26年 9月22日 22 September, 2014	美術学部 Fine Arts
ベトナム美術大学 Vietnam University of Fine Arts	ベトナム Vietnam	平成27年 3月20日 20 March, 2015	美術学部 Fine Arts
国立台湾師範大学 National Taiwan Normal University	台湾 Taiwan	平成27年 4月24日 24 April, 2015	美術学部 Fine Arts
リスト音楽院 The Liszt Ferenc Academy of Music	ハンガリー Hungary	平成27年 7月24日 24 July, 2015	音楽学部 Music
国立高等装飾芸術学校 École nationale supérieure des Arts Décoratifs	フランス France	平成27年 9月 1日 1 September, 2015	大学院映像研究科 Film and New Media
ベルリン芸術大学 Berlin University of the Arts	ドイツ Germany	平成27年10月9日 9 October, 2015	全学 All
檀国大学 映像コンテンツ専門大学院 Dankook University, Graduate School of Cinematic Content	韓国 South Korea	平成27年12月22日 22 December, 2015	大学院映像研究科 Film and New Media
オランダ芸術科学保存協会 Netherlands Institute for Conservation Art and Science	オランダ Netherlands	平成28年 2月 1日 1 February, 2016	全学 All
チューリッヒ芸術大学 Zürcher Hochschule der Künste	スイス Switzerland	平成28年 5月18日 18 May, 2016	美術学部 Fine Arts
フランス国立映画学校 (フェミス) École Nationale Supérieure des Métiers de l'Image et du Son (La Fémis)	フランス France	平成28年 6月 1日 1 June, 2016	大学院映像研究科 Film and New Media
メルボルン大学ビクトリア・カレッジ・オブ・アート The University of Melbourne, Victorian College of the Arts	オーストラリア Australia	平成29年 2月 3日 3 February, 2017	美術学部 Fine Arts
淑明女子大学校 Sookmyung Women's University	韓国 South Korea	平成29年 2月28日 28 February, 2017	美術学部 Fine Arts
ミュンスター美術アカデミー Academy of Fine Arts Münster	ドイツ Germany	平成29年 4月 3日 3 April, 2017	美術学部 Fine Arts

# 外国人留学生

INTERNATIONAL STUDENTS

外国人留学生在籍者数 NUMBER OF INTERNATIONAL STUDENTS

(平成29年5月1日現在)

	美術 Fine Arts			美術学部 Faculty of Fine Arts	音楽 Music			学部 Faculty	大学別科 Practical Music Course	映像 Film and New Media			国際芸術創造 Global Arts			合計 Total		
	美術研究科 Graduate School of Fine Arts				音楽研究科 Graduate School of Music					映像研究科 Graduate School of Film and New Media			国際芸術創造研究科 Graduate School of Global Arts			男 Male	女 Female	計 Total
	博士 Doctor	修士 Master	研究生 Research		博士 Doctor	修士 Master	研究生 Research			博士 Doctor	修士 Master	研究生 Research	博士 Doctor	修士 Master	研究生 Research			
中国 China	15 (2)	28	36 (1)	3	4	13	9 (1)			1	22 (1)	4		3	52 (2)	86 (3)	138 (5)	
韓国 South Korea	9 (2)	11 (2)	7 (1)	1	1	6	2	2			2	1		1 (1)	15 (3)	28 (3)	43 (6)	
台湾 Taiwan	4	6	1		2		1					1			6	9	15	
アメリカ U.S.A.		2 (1)				1								1	2	2 (1)	4 (1)	
フランス France		2 (1)					1 (1)								2 (1)	1 (1)	3 (2)	
オーストラリア Australia	1 (1)					1 (1)									2 (2)		2 (2)	
セルビア Serbia	1 (1)						1 (1)								1 (1)	1 (1)	2 (2)	
ベルギー Belgium	1 (1)	1 (1)													1 (1)	1 (1)	2 (2)	
ポーランド Poland	1 (1)					1 (1)									1 (1)	1 (1)	2 (2)	
トルコ Turkey		1 (1)	1 (1)												1 (1)	1 (1)	2 (2)	
アルゼンチン Argentina							1 (1)					1 (1)			1 (1)	1 (1)	2 (2)	
オランダ Netherlands	2 (2)														2 (2)		2 (2)	
インドネシア Indonesia		1 (1)	1 (1)													2 (2)	2 (2)	
イギリス U.K.	1 (1)														1 (1)		1 (1)	
ニュージーランド New Zealand			1 (1)													1 (1)	1 (1)	
ブラジル Brazil	1 (1)														1 (1)		1 (1)	
オーストリア Austria		1 (1)														1 (1)	1 (1)	
スペイン Spain				1												1	1	
フィンランド Finland													1 (1)		1 (1)	1 (1)	1 (1)	
ロシア Russia	1 (1)														1 (1)	1 (1)	1 (1)	
インド India		1 (1)													1 (1)	1 (1)	1 (1)	
フィリピン Philippines		1 (1)													1 (1)	1 (1)	1 (1)	
タイ Thailand		1														1	1	
チリ Chile		1														1	1	
コロンビア Colombia										1 (1)					1 (1)		1 (1)	
エジプト Egypt	1 (1)														1 (1)		1 (1)	
キプロス Cyprus		1 (1)														1 (1)	1 (1)	
メキシコ Mexico		1 (1)													1 (1)		1 (1)	
シンガポール Singapore							1 (1)									1 (1)	1 (1)	
イタリア Italy			1												1		1	
モロッコ Morocco			1 (1)												1 (1)		1 (1)	
ポルトガル Portugal			1 (1)													1 (1)	1 (1)	
ノルウェー Norway		1														1	1	
計 SubTotal	38 (14)	59 (12)	47 (7)	5	7	22 (2)	15 (5)	2		2 (1)	24 (1)	7 (1)		6 (2)	93 (21)	146 (24)	239 (45)	
合計 Total		149 (33)				46 (7)					33 (3)			6 (2)				

\*大学間交流協定に基づく短期受入留学生は含まない。\*( )内は、国費留学生数を示し、内数である。

# 施設・設備

LAND AND BUILDINGS

土地及び建物 LOCATION OF UNIVERSITY CAMPUS AND BUILDINGS

(平成29年5月1日現在)

校地 Campus	所在地 Address	所属 Division	建物 (延面積) Building (Total Floor Space)	土地 Land	
上野校地 Ueno	東京都台東区上野公園12-8 12-8, Ueno Park, Taito-ku, Tokyo	事務局 Administration Office	2,491㎡		
		保健管理センター Health Care Service Center			
		社会連携センター Public Collaboration Center	145㎡		
		アーツ&サイエンス ラボ Arts & Science LAB.	1,498㎡		
		大学会館 University Hall	1,927㎡		
		美術学部 Faculty of Fine Arts	36,796㎡		
		芸術情報センター Art Media Center -AMC-			
		音楽学部 Faculty of Music			
		言語・音声トレーニングセンター Training Center For Foreign Languages and Diction	26,153㎡	66,193㎡	
		演奏芸術センター Performing Arts Center -PAC-			
		奏楽堂 Sogakudo Concert Hall	6,540㎡		
		音楽学部附属音楽高等学校 Senior High School of Music	3,055㎡		
		附属図書館 University Library	2,263㎡		
		大学美術館 The University Art Museum	8,720㎡		
		陳列館 The University Art Museum (Chinretsukan Gallery)	430㎡		
正木記念館 The University Art Museum (Masaki Memorial Gallery)	474㎡				
東京都台東区上野桜木1-14-65 1-14-65, Uenosakuragi, Taito-ku, Tokyo	体育館 Gymnasium	2,452㎡	3,172㎡		
上野校地小計 Sub Total			92,944㎡	69,365㎡	
奈良校地 Nara	奈良県奈良市登大路町6 6, Noboriojicho, Nara-shi, Nara	美術学部附属古美術研究施設 Institute of Ancient Art Research	1,105㎡	1,792㎡	
那須校地 Nasu	栃木県那須郡那須町大字湯本213番地333 213-333, Oazayumoto, Nasu-machi, Nasu-gun, Tochigi	那須高原研修施設 Nasu Highland Training Institute	728㎡	3,908㎡	
取手校地 Toride	茨城県取手市小文間5000番地 5000, Omonna, Toride-shi, Ibaraki	共通工房・専門教育棟・メディア教育棟 Common Workshops, Specialized Classes, Media Classes	16,152㎡		
		福祉施設 Welfare Facilities	673㎡		
		短期宿泊施設 (利根川荘) Short-term Lodging (Tonegawaso)	485㎡	164,095㎡	
		大学美術館取手館 The University Art Museum, Toride Annex	2,946㎡		
取手校地小計 Sub Total			20,316㎡	164,095㎡	
松戸校地 Matsudo	千葉県松戸市新松戸7丁目376番地 7-376, Shinmatsudo, Matsudo-shi, Chiba	国際交流会館 International House	1,592㎡	2,088㎡	
横浜校地 Yokohama	神奈川県横浜市中区本町4-44 4-44, Honcho, Naka-ku, Yokohama-shi, Kanagawa	大学院映像研究科 Graduate School of Film and New Media	1,517㎡	825㎡	
		神奈川県横浜市中区海岸通4-23 万国橋会議センター3F 3F, Bankokubashi Kaigi Center, 4-23, Kaigandori, Naka-ku, Yokohama, Kanagawa	大学院映像研究科 Graduate School of Film and New Media	794㎡	—
		神奈川県横浜市中区山下町116 116, Yamashitacho, Naka-ku, Yokohama-shi, Kanagawa	大学院映像研究科 Graduate School of Film and New Media	2,356㎡	1,102㎡
横浜校地小計 Sub Total			4,667㎡	1,927㎡	
千住校地 Senju	東京都足立区千住1-25-1 1-25-1, Senju, Adachi-ku, Tokyo	音楽学部・大学院国際芸術創造研究科 Faculty of Music, Graduate School of Global Arts	6,546㎡	4,045㎡	
東和校地 Touwa	東京都足立区東和3-12-30 3-12-30, Touwa, Adachi-ku, Tokyo	藝心寮 (学生寮) Geishin-Ryo Residence	8,846㎡	7,811㎡	
合計 Total			136,744㎡	255,031㎡	

上野校地 UENO



事務局管理棟・保健管理センター  
Administration Building, Health Care Service Center



社会連携センター  
Public Collaboration Center



アーツ&サイエンス ラボ  
Arts & Science LAB.



大学会館  
University Hall



美術学部中央棟  
Main Building, Faculty of Fine Arts



美術学部絵画棟  
Painting Building, Faculty of Fine Arts



美術学部総合工房棟  
Factory Complex, Faculty of Fine Arts



音楽学部3号館  
Building III, Faculty of Music



音楽学部5号館  
Building V, Faculty of Music



音楽学部附属音楽高等学校  
Senior High School of Music



奏楽堂  
Sogakudo Concert Hall



大学美術館  
The University Art Museum



大学美術館陳列館  
The University Art Museum (Chinretsukan Gallery)



附属図書館  
University Library



正木記念館  
The University Art Museum (Masaki Memorial Gallery)

### 千住校地 SENJU



赤レンガ1号館  
Old Brick Building I



赤レンガ2号館  
Old Brick Building II



千住校舎  
Senju Building, Faculty of Music and Graduate School of Global Arts

### 取手校地 TORIDE



共通工房棟 (左) 専門教育棟 (中央) メディア教育棟 (右)  
Left: Common Workshops, Center: Specialized Classes  
Right: Media Classes, Faculty of Fine Arts



メディア教育棟  
Media Classes, Faculty of Fine Arts



共通工房棟  
Common Workshops, Faculty of Fine Arts

### 横浜校地 YOKOHAMA



馬車道校舎  
Bashamichi Building, Graduate School of Film and New Media



元町中華街校舎  
Motomachichukagai Building, Graduate School of Film and New Media



万国橋校舎  
Bankokubashi Building, Graduate School of Film and New Media



# 貸借対照表及び損益計算書

BALANCE SHEET AND STATEMENT OF PROFITS AND LOSSES

## 貸借対照表 BALANCE SHEET

(単位：千円)

	平成27年度 2015	平成28年度 2016
<b>資産の部</b>		
<b>固定資産</b>		
有形固定資産		
土地	37,356,800	37,316,141
建物その他	23,800,464	22,786,812
工具器具備品その他	759,030	579,235
図書	1,324,474	1,347,335
美術品・收藏品	4,644,909	4,688,744
建設仮勘定	335,185	345,291
有形固定資産合計	68,220,865	67,063,561
無形固定資産		
特許権	2,730	3,029
商標権	566	1,492
ソフトウェア	14,952	9,759
その他	14,579	11,862
無形固定資産合計	32,829	26,144
投資その他の資産		
投資有価証券	795,515	696,022
その他	32,587	31,626
投資その他の資産合計	828,103	727,648
<b>固定資産合計</b>	69,081,798	67,817,354
<b>流動資産</b>		
現金及び貯金	2,077,835	3,628,963
有価証券	-	-
その他	172,659	249,449
<b>流動資産合計</b>	2,250,494	3,878,412
<b>資産合計</b>	71,332,293	71,695,767
<b>負債の部</b>		
<b>固定負債</b>		
資産見返負債	4,353,632	4,250,571
退職給付引当金	9,650	10,308
環境対策引当金	120,000	120,000
長期未払金	54,650	5,183
長期前受収益	2,380,313	2,292,153
資産除去債務	77,799	78,769
<b>固定負債合計</b>	6,996,046	6,756,986
<b>流動負債</b>		
運営費交付金債務	-	100,975
寄附金債務	1,503,410	2,748,328
預り金	208,427	290,557
その他	1,330,510	1,117,017
<b>流動負債合計</b>	3,042,348	4,256,878
<b>負債合計</b>	10,038,394	11,013,865
<b>純資産の部</b>		
<b>資本金</b>		
政府出資金	56,399,708	56,399,708
<b>資本金合計</b>	56,399,708	56,399,708
<b>資本剰余金</b>		
資本剰余金	4,569,760	3,694,594
<b>資本剰余金合計</b>	4,569,760	3,694,594
<b>利益剰余金</b>		
前中期目標期間繰越積立金	51,979	311,870
教育研究・組織運営改善積立金	62,001	-
積立金	1,824	-
当期末処分利益	208,625	275,728
<b>利益剰余金合計</b>	324,429	587,599
<b>純資産合計</b>	61,293,898	60,681,902
<b>負債純資産合計</b>	71,332,293	71,695,767

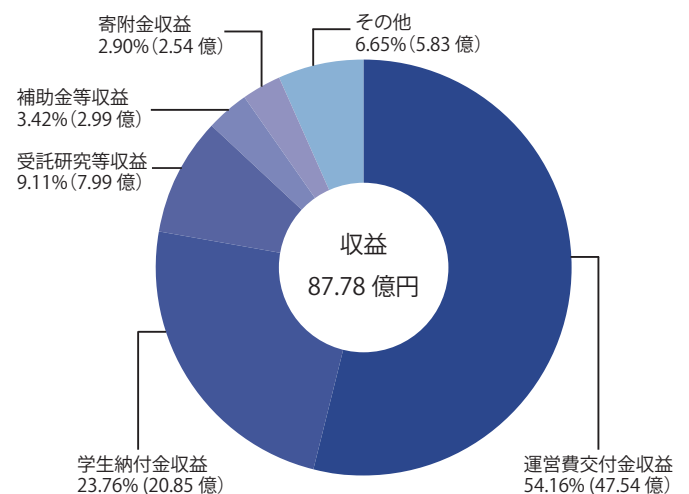
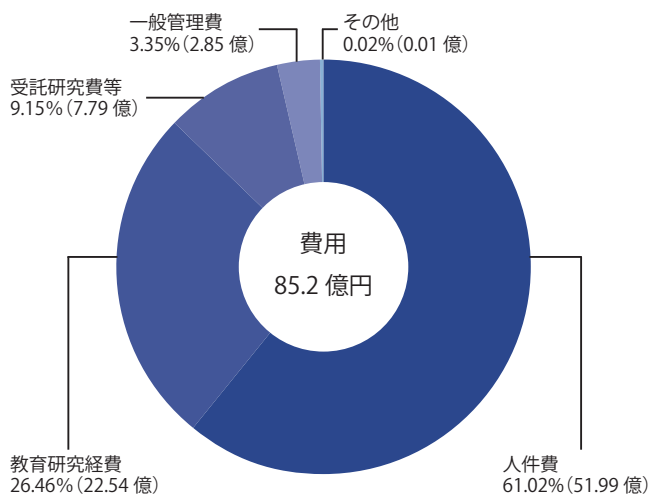
損益計算書 STATEMENT OF PROFITS AND LOSSES

(単位：千円)

	平成27年度 2015	平成28年度 2016
<b>経常費用</b>		
業務費		
教育経費	1,490,692	1,445,870
研究経費	482,896	481,952
教育研究支援経費	374,410	326,251
受託研究費	307,645	504,957
受託事業費	169,150	274,738
役員人件費	119,484	70,608
教員人件費	4,006,427	4,101,377
職員人件費	1,111,016	1,027,281
一般管理費	318,014	285,635
財務費用	2,732	1,518
その他	-	3
経常費用合計	8,382,470	8,520,197
<b>経常収益</b>		
運営交付金収益	4,916,796	4,754,175
授業料収益	1,597,235	1,630,520
入学金収益	329,517	325,822
検定料収益	127,479	129,504
入場料収益	68,462	77,409
講習料収益	31,649	33,570
受託研究等収益	308,960	517,523
受託事業等収益	174,917	282,300
寄附金収益	184,862	254,965
施設費収益	110,534	23,769
補助金等収益	292,431	299,940
財務収益	1,917	218
雑益	214,996	224,768
その他	266,716	223,667
経常収益合計	8,626,478	8,778,157
<b>経常利益</b>	244,007	257,959
<b>臨時損失</b>	91,192	480
<b>臨時利益</b>	11,193	5,692
<b>目的積立金取崩額</b>	44,616	-
<b>前中期目標期間繰越積立金取崩額</b>	-	12,556
<b>当期総利益</b>	208,625	275,728

(平成28年4月1日～平成29年3月31日)

(単位：円)



# 所蔵品・蔵書・楽器

ART COLLECTION · LIBRARY COLLECTION · MUSICAL INSTRUMENTS

## 美術工芸品・標本・資料 ART WORKS AND SPECIMENS

(平成29年5月1日現在)

分類 Classification	数量 Quantity	分類 Classification	数量 Quantity
文化財 Designated Cultural Properties	32	雑標本 Various Specimens	839
東洋画真蹟 Eastern-style Paintings, Original	1,965	写真 Photographs	514
東洋画模本 Eastern-style Paintings, Copy	5,207	写真種板 Photographic Plates	79
西洋画 Western-style Paintings	1,321	石膏標本 Plaster Samples	379
版画 Prints	683	音楽資料 Musical Materials	327
書蹟 Calligraphies	55	学生制作品 (音楽) Student Works (Music)	19
彫刻 Sculptures	1,332	学生制作品 (映像) Student Works (Film and New Media)	9
金工 Metal Works	1,824	版木 Woodblocks	9
漆工 Lacquer Works	1,259	複製 Replicas	1,281
陶磁器 Ceramic Works	812	拓本 Rubblings	454
染織 Textiles	232	教育研究資料 Research Materials	5
建築製図・模型 Architectural Materials	195		
考古 Archeological Objects	488		
学生制作品 (美術) Student Works	9,674		
雑美術工芸品 Various Craft Works	575		
デザイン Design	5		
計 Total			29,574

\* 台帳上の登録件数による。

## 楽器 MUSICAL INSTRUMENTS

(平成29年5月1日現在)

楽器名称 Classification	数量 Quantity	楽器名称 Classification	数量 Quantity
鍵盤楽器 Keyboard Instruments	417	金管楽器 Brass Instruments	184
弦楽器 String Instruments	191	打楽器 Percussion Instruments	692
木管楽器 Wooden Wind-Instruments	255	邦楽器 Japanese Instruments	680
古楽器 Period Instruments	48	民族楽器 Ethnic Instruments	326
計 Total			2,793

## 蔵書冊数 UNIVERSITY LIBRARY COLLECTION

(平成29年5月1日現在)

分類 Classification	数量 Quantity
和書 Books in Japanese	204,824冊
洋書 Books in other Languages	60,810冊
楽譜 Scores	64,889冊
レコード Records (LP)	10,355点
コンパクトディスク Compact Discs	8,869点
レーザーディスク Laser Discs	1,130点
ビデオカセット Video Cassettes	1,151点
マイクロフィルム Microfilms	1,396点
マイクロフィッシュ Microfiches	3,702点
DVD DVDs	2,179点
計 Total	359,305点

## 雑誌 JOURNALS

分類 Classification	タイトル数 Titles
和雑誌 Japanese Journals	3,467
洋雑誌 Foreign Journals	1,179
計 Total	4,646

# 上野校地配置図

UENO CAMPUS



- |  |   |                                    |   |
|--|---|------------------------------------|---|
| ① 美術学部絵画棟<br>Painting  | ⑧ 附属図書館<br>University Library   | ⑮ 赤レンガ1号館<br>Old Brick Building I  | ⑳ 奏楽堂<br>Sogakudo Concert Hall  |
| ② // 彫刻棟<br>Sculpture  | ⑨ 工事中<br>Under construction (Ex-The University Art Museum Old Building) | ⑯ 赤レンガ2号館<br>Old Brick Building II | ㉑ 音楽学部附属音楽高等学校<br>Senior High School of Music                           |
| ③ // 金工棟<br>Metal Arts   | ⑩ 陳列館<br>The University Art Museum (Chinretsukan Gallery)               | ⑰ 音楽学部1号館<br>Building I            | ㉒ 事務局・保健管理センター<br>Administration Building<br>Health Care Service Center |
| ④ // 総合工房棟 (A棟)<br>Factory Complex (A)                         | ⑪ 正木記念館<br>The University Art Museum (Masaki Memorial Gallery)          | ⑱ // 2号館<br>Building II            | ㉓ 学生会館<br>University Hall   |
| ⑤ // 総合工房棟 (B棟)<br>Factory Complex (B)                         | ⑫ 大学美術館<br>The University Art Museum                                    | ㉔ // 3号館<br>Building III           | ㉔ 不忍荘<br>Guesthouse   |
| ⑥ // 総合工房棟 (C棟)<br>Factory Complex (C)                         | ⑬ 第1守衛所<br>Gatehouse I  | ㉕ // 4号館<br>Building IV            | ㉕ 社会連携センター<br>Public Collaboration Center                               |
| ⑦ // 中央棟<br>Main Building (Classrooms, Administrative Affairs) | ⑭ 第2守衛所<br>Gatehouse II   | ㉖ // 5号館<br>Building V             | ㉖ アーツ&サイエンス ラボ<br>Arts & Science LAB.                                   |
|  |   | ㉗ // 練習ホール館<br>Auditoriums         | ㉗ 体育館<br>Gymnasium  |



# 取手校地配置図

TORIDE CAMPUS



- ① 美術学部共通工房棟  
Common Workshops
- ② 専門教育棟  
Specialized Classes
- ③ メディア教育棟  
(美術学部先端芸術表現科)  
附属図書館分室  
Media Classes
- ④ 美術学部登窯  
Potter's Kilns
- ⑤ 野外制作場  
Outdoor Work Space
- ⑥ 福利施設  
Welfare Facilities
- ⑦ 短期宿泊施設 (利根川荘)  
Short-term Lodging (Tonegawaso)
- ⑧ 大学美術館取手館  
The University Art Museum, Toride Annex
- ⑨ 守衛所  
Gatehouse
- ⑩ アートヴィレッジ  
Art Village
- ⑪ 屋外運動場  
Sports Ground
- 屋外展示・実習スペース  
Outdoor Exhibition and Practice Space



# 横浜校地配置図

YOKOHAMA CAMPUS



① 馬車道校舎  
Bashimichi Building



② 万国橋校舎  
Bankokubashi Building



③ 元町中華街校舎  
Motomachichukagai Building

# 千住校地配置図

SENJU CAMPUS



① A棟 Building A    ② B棟 Building B    ③ C棟 (第7ホール) Building C    ④ D棟 (事務室・スタジオ) Building D



# 所在地

ADDRESSES

名称 Name of Institutions	所在地 Mailing Address	電話番号 Telephone Number
上野校地 Ueno Campus	〒110-8714 東京都台東区上野公園12-8 12-8, Ueno Park, Taito-ku, Tokyo, 110-8714	総務課 General Affairs 050-5525-2013
		戦略企画課 Strategic Planning 050-5525-2045
		国際企画課 International Strategy 050-5525-2773
		社会連携課 Public Collaboration 050-5525-2034
		学生課 Student Affairs 050-5525-2065
		施設課 Facilities 050-5525-2082
		美術学部 Faculty of Fine Arts 050-5525-2115
		音楽学部 Faculty of Music 050-5525-2303
		附属図書館 University Library 050-5525-2420
		大学美術館 The University Art Museum 050-5525-2436
音楽学部附属音楽高等学校 Senior High School of Music 050-5525-2406		
取手校地 Toride Campus	〒302-0001 茨城県取手市小文間5000番地 5000, Omonma, Toride-shi, Ibaraki, 302-0001	050-5525-2543
横浜校地 Yokohama Campus	〒231-0005 神奈川県横浜市中区本町4-44 4-44, Honcho, Naka-ku, Yokohama-shi, Kanagawa, 231-0005	馬車道校舎 Bashamichi Building 050-5525-2677
	〒231-0023 神奈川県横浜市中区山下町116 116, Yamashitacho, Naka-ku, Yokohama-shi, Kanagawa, 231-0023	元町中華街校舎 Motomachichukagai Building -
	〒231-0002 神奈川県横浜市中区海岸通4-23 万国橋会議センター3F 3F, Bankokubashi Kaigi Center, 4-23, Kaigandori, Naka-ku, Yokohama-shi, Kanagawa, 231-0002	万国橋校舎 Bankokubashi Building -
千住校地 Senju Campus	〒120-0034 東京都足立区千住1-25-1 1-25-1, Senju, Adachi-ku, Tokyo, 120-0034	050-5525-2727
体育館 Gymnasium	〒110-0002 東京都台東区上野桜木1-14-65 1-14-65, Uenosakuragi, Taito-ku, Tokyo, 110-0002	050-5525-2291
美術学部附属古美術研究施設 Institute of Ancient Art Research	〒630-8213 奈良県奈良市登大路町6 6, Noboriojicho, Nara-shi, Nara, 630-8213	050-5525-2779
藝心寮 Geishin-Ryo Residence	〒120-0003 東京都足立区東和3-12-30 3-12-30, Touwa, Adachi-ku, Tokyo, 120-0003	-
那須高原研修施設 Nasu Highland Training Institute	〒325-0301 栃木県那須郡那須町大字湯本213番地333 213-333, Oazayamoto, Nasu-machi, Nasu-gun, Tochigi, 325-0301	-
国際交流会館 International House	〒270-0034 千葉県松戸市新松戸7丁目376番地 7-376, Shinmatsudo, Matsudo-shi, Chiba, 270-0034	047-340-1010



# 交通案内

ACCESS

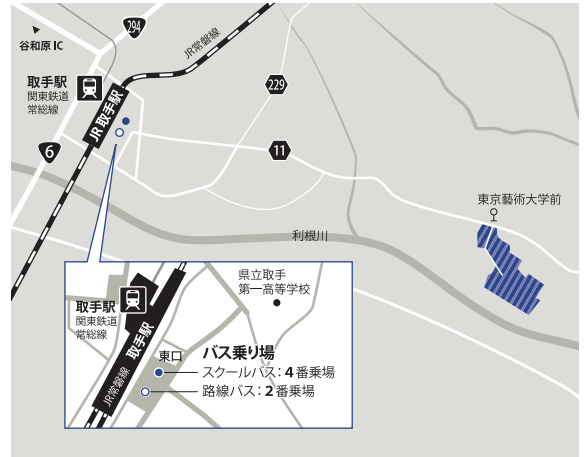
## 上野校地 UENO CAMPUS



〒110-8714 東京都台東区上野公園12-8  
050-5525-2013

J R 上野駅（公園口）・鶯谷駅下車徒歩10分  
東京メトロ 銀座線・日比谷線上野駅下車徒歩15分  
千代田線根津駅下車徒歩10分  
京成電鉄 京成上野駅下車徒歩15分

## 取手校地 TORIDE CAMPUS



〒302-0001 茨城県取手市小文間5000  
050-5525-2543

J R 取手駅（東口）から大利根交通バスで約15分(約5.9km)  
「東京芸大前」下車  
※上野駅から約40分

## 横浜校地 YOKOHAMA CAMPUS



**馬車道校舎**  
〒231-0005 神奈川県横浜市中区本町4-44  
050-5525-2677

横浜高速鉄道 みなとみらい線 馬車道駅下車 5・7出口よりすぐ

**元町中華街校舎**  
〒231-0023 神奈川県横浜市中区山下町116  
J R 石川町駅下車 南口より徒歩約5分  
横浜高速鉄道 みなとみらい線 元町・中華街駅下車 3出口より徒歩約6分

**万国橋校舎**  
〒231-0002 神奈川県横浜市中区海岸通4-23万国橋会議センター3F  
横浜高速鉄道 みなとみらい線 馬車道駅下車 6出口より徒歩5分

## 千住校地 SENJU CAMPUS



〒120-0034 東京都足立区千住1-25-1  
050-5525-2727

J R 北千住駅（西口）下車徒歩5分  
東京メトロ 千代田線・日比谷線北千住駅下車徒歩5分  
東武鉄道 東武伊勢崎線北千住駅下車徒歩5分  
首都圏新都市鉄道 つくばエクスプレス北千住駅下車徒歩5分





発行:東京芸術大学  
発行日:2017年7月  
編集:東京芸術大学事務局  
写真:東京芸術大学

禁無断転載複写  
©Tokyo University of the Arts 2017

お問い合わせ  
東京芸術大学  
〒110-8714 東京都台東区上野公園12-8  
tel : 050-5525-2026 Email : [toiawase@ml.geidai.ac.jp](mailto:toiawase@ml.geidai.ac.jp)