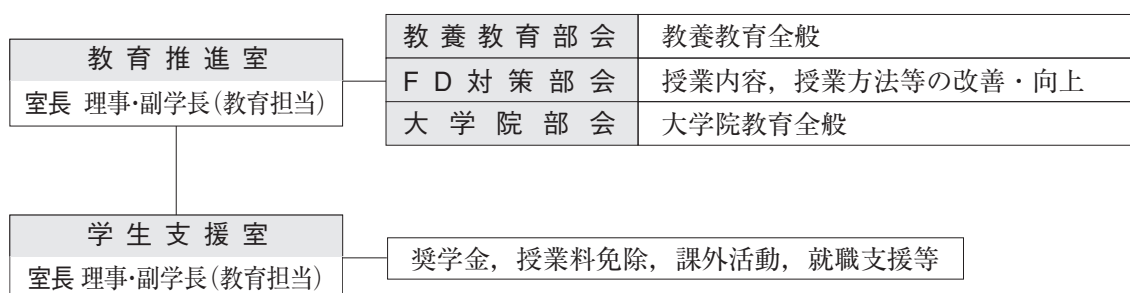


学生支援組織

1. 教育推進室及び学生支援室

本学における教育計画，学生支援等については様々な取り組みや検討がなされていますが，これらを審議，遂行する機関として，理事・副学長（教育担当）のもとに「教育推進室」，「学生支援室」がおかれています。

この二つの室は，理事・副学長（教育担当）を室長として，全学的な教員と事務職員で構成され，学内の各組織と密接な連携のもと，大学運営にかかる教育評価，入学試験，授業計画等から，学生支援である奨学金，課外活動関係など幅広く活動しています。



2. 学生支援組織図

皆さんの学生生活を支援する窓口は，学生課や学部教務係等があります。これらの窓口は，前記1の教育推進室及び学生支援室の審議，検討結果等を受けて，互いに連携を取りながら，様々な業務の対応と取り組みをしています。（この他，各科教員室，附属図書館，大学美術館等もそれぞれ窓口を開いていますが，これらは別の項で紹介します）

[学生支援組織図]

