



高句麗古墳江西大墓 青龍

# 平山郁夫

## 世界遺産 高句麗古墳を描く

### 再現 高句麗古墳壁画 (高精細技術による古墳壁画の復元)



大同江の朝霧



高句麗古墳



高句麗古墳江西中墓 朱雀

2012 3.16 FRI — 6.25 MON

10:00a.m — 5:00p.m

休館日/火曜日 (祝日の場合は開館) 5月1日は開館

入館料/一般1200円/高・大学生800円/小・中学生無料

※障害者手帳をお持ちの方無料、介護の方1名まで600円

※70歳以上の方、20名様以上の団体 各100円割引

主催 公益財団法人 平山郁夫シルクロード美術館

後援 山梨県 山梨県教育委員会 北杜市 北杜市教育委員会

山梨日日新聞社・山梨放送 信濃毎日新聞社 ハヶ岳ジャーナル

NHK甲府放送局 テレビ山梨 エフエム富士 エフエムハヶ岳

協賛 キリンビール

公益財団法人

平山郁夫シルクロード美術館 山梨県北杜市長坂町小荒間2000-6  
TEL:0551-32-0225

●JR小淵沢駅から小海線で7分 甲斐小泉駅前 ●小淵沢インターから車で10分

URL:<http://www.silkroad-museum.jp>

【同時開催】

東アジアの  
小さな仏たち

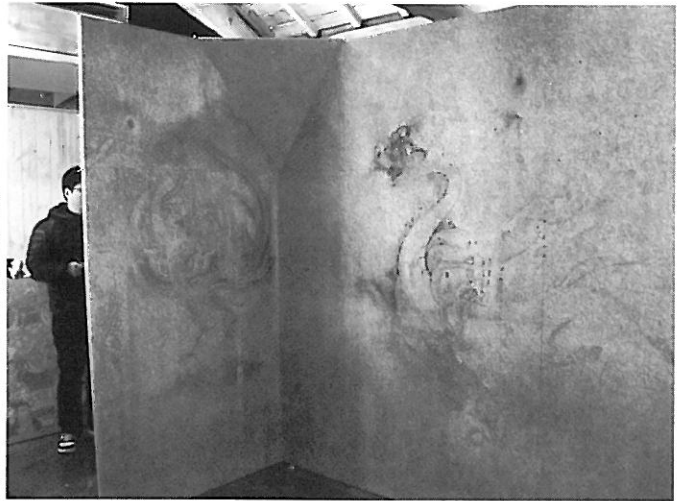


菩薩坐像 唐時代(8世紀)

# 平山郁夫 世界遺産 高句麗古墳を描く

## 東京藝術大学初の 特許取得技術を初公開!

(右)古墳壁画の復元  
(下)高句麗古墳を調査中の在りし日の  
平山郁夫画伯



平山郁夫が世界遺産の登録に尽力した高句麗古墳。東京藝術大学では高精細のデジタル手彩色によって高句麗古墳壁画を復元しました。3年の月日をかけて完成した同寸大の江西大墓の墓室を初公開します。さらに平山郁夫が描いた江西大墓・中墓の壁画や、朝鮮各地の史跡、風景、人物などを紹介します。



同時開催 (入場券共通)



如来坐像 五胡十六国時代(5世紀)

【展示室1, 4, 5 (1階)】

## 東アジアの小さな仏たち

展示室1, 4, 5では当館所蔵の東アジア(中国・朝鮮半島・日本)の仏教美術コレクションを公開いたします。「小さな仏」をコンセプトに、初公開の名品を中心に金銅仏や仏画などを約20点集めました。東アジアの信仰の結晶ともいべき小さくて愛らしい仏たちをご覧ください。

〔関連講演会〕

2012年4月28日(土)

「文化による世界交流(仮)」

宮廻 正明 (東京藝術大学大学院教授)

「再現高句麗古墳壁画～創造と再生(仮)」

染谷 香理 (東京藝術大学大学院非常勤講師)

狩俣 公介 (東京藝術大学大学院非常勤講師)

文 眞英 (東京藝術大学大学院非常勤講師)

会場/平山郁夫シルクロード美術館 2階ラウンジ

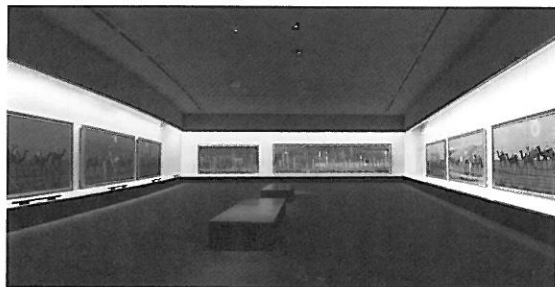
定員/先着50名

参加費/無料(ただし入館券が必要です)

※詳細につきましてはHPをご覧ください。美術館にお問い合わせください。

※学校教育・学習活動などで当美術館を利用される場合、入場料の全部(一部)を免除する制度があります。詳細はお問い合わせください。

## 【展示室6 (2階)】 「大シルクロードシリーズ」



平山郁夫画伯によって2005年から4年の歳月をかけて描き綴られた晩年の傑作シリーズ。シルクロード各地のキャラバンが4曲屏風の連作により構成される感動の大空間です。

次回展覧会予告

「回想 平山郁夫」

〔前編〕仏の道を求めて 1

「玄奘との出会い」

2012年6月29日(金)～11月5日(月)

〔後編〕仏の道を求めて 2

「シルクロード 大唐西域壁画完成までの道のり」

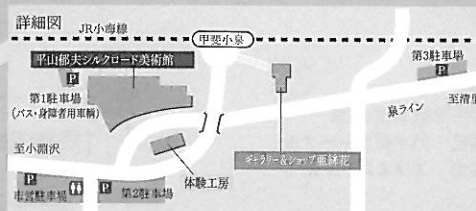
2012年11月8日(木)～2013年3月11日(月)

《特別企画》

日中国交正常化40周年記念企画

「平山郁夫 中国の風景」

2012年6月29日(金)～2013年3月11日(月)



アクセス

電車●新宿駅(JR中央線特急・約2時間)⇒小淵沢駅  
(JR小海線・7分)⇒甲斐小泉駅

自動車●小淵沢ICより約10分。八ヶ岳高原ライン小荒原  
交差点を右折後、踏切を越えてすぐ左折後300m

「八ヶ岳高原リゾートバス」

JR小淵沢駅から当館をつなぐバスがゴールデンウィーク頃より運行します。

周辺の観光施設とともに楽しみたいだけです。

詳しくは、当館ホームページをご覧ください。



公益財団法人

平山郁夫シルクロード美術館

<http://www.silkroad-museum.jp>