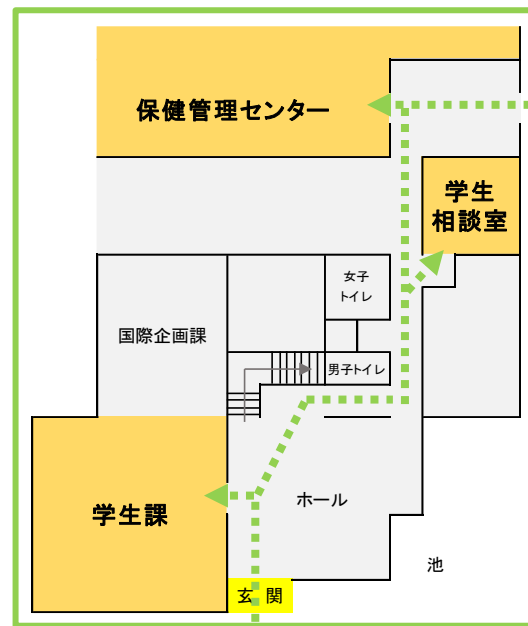
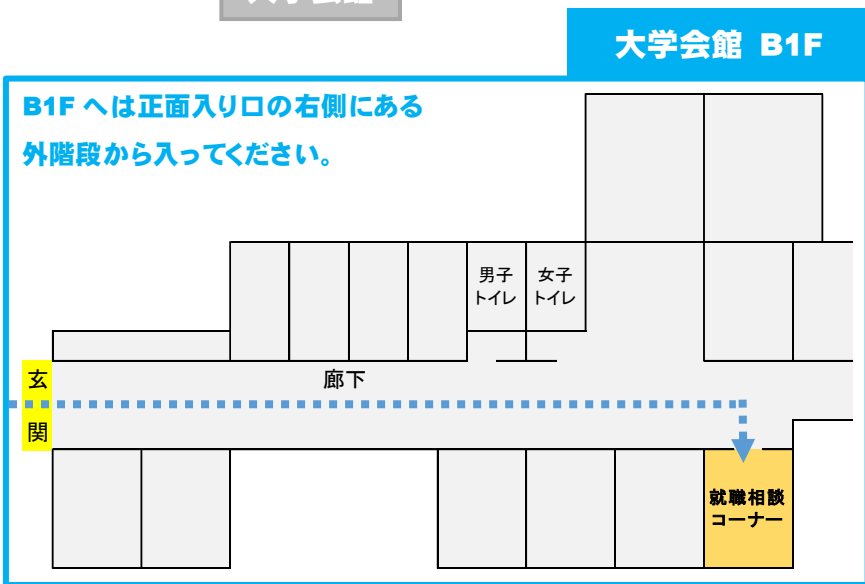


# 困ったときは？ 相談窓口一覧

困っていること	主な相談窓口・予約受付	詳細
<ul style="list-style-type: none"> <li>✓ 大学生活になじめず、休みがちである。</li> <li>✓ 授業で困ることがあるが、教員に相談しづらい。</li> <li>✓ 障害や病気があり、大学で支援してほしい。</li> <li>✓ 自分の性別に違和感を持っている。</li> </ul>	<p><b>特別修学支援室</b></p> <p>公認心理師・臨床心理士 毎週月・火・木・金曜日 9:00～16:00 大学会館 1F <a href="mailto:g-support@ml.geidai.ac.jp">g-support@ml.geidai.ac.jp</a></p>	
<ul style="list-style-type: none"> <li>✓ 自分の性格について相談したい</li> <li>✓ 将来や進路について悩んでいる</li> <li>✓ 友人や教員、研究室の先輩などとの人間関係に悩んでいる</li> <li>✓ 恋人や家族、アルバイト先での人間関係について相談したい</li> </ul>	<p><b>学生相談室</b></p> <p>公認心理師・臨床心理士 毎週火・金曜日 11:00～16:00 大学本部 1F 050-5525-2064 大学ホームページから申し込めます</p>	
<ul style="list-style-type: none"> <li>✓ セクシュアル・ハラスメント</li> <li>✓ アカデミック・ハラスメント</li> <li>✓ パワー・ハラスメント</li> <li>✓ アルコール・ハラスメント</li> </ul> <p>を感じることもある。</p> <ul style="list-style-type: none"> <li>✓ 大学で不快な思いをしたり、不利益を受けたと感じることがある。</li> </ul>	<p><b>学生課</b></p> <p>学生課職員 毎週月～金曜日 8:30～17:00 大学本部 1F 050-5525-2064 <a href="mailto:h-sodan@ml.geidai.ac.jp">h-sodan@ml.geidai.ac.jp</a></p>	 <p>学内の PC または geidai-wireless からアクセスして ください。</p>
<ul style="list-style-type: none"> <li>✓ 体調が悪い。</li> <li>✓ 精神科や心療内科にかかりたい。</li> <li>✓ 自分の病気について相談したい。</li> <li>✓ 病院を紹介してほしい。</li> <li>✓ 健康について相談したい。</li> </ul>	<p><b>保健管理センター</b></p> <p>精神科医師・内科医師・保健師 公認心理師・臨床心理士 毎週月～金曜日 8:45～16:45 大学本部 1F 050-5525-2456</p>	
<ul style="list-style-type: none"> <li>✓ 就職について相談がしたい。</li> <li>✓ エントリーシートの添削をしてもらいたい。</li> <li>✓ 模擬面接をしてもらいたい。</li> <li>✓ 最新の求人情報や企業情報が知りたい。</li> </ul>	<p><b>就職相談コーナー</b></p> <p>学生課キャリアアドバイザー 毎週月・水曜日 10:00～16:00 ハローワーク就職支援ナビゲーター 毎週木曜日 11:30～15:40 大学会館 B1F／大学本部 1F 050-5525-2071 <a href="mailto:syusyoku@off.geidai.ac.jp">syusyoku@off.geidai.ac.jp</a></p>	 <p>学生課窓口でも 予約できます。</p>

※メールはご返信に一週間程度かかる場合があります。お急ぎの場合は電話か窓口へお願いします。



### 大学本部 1F

