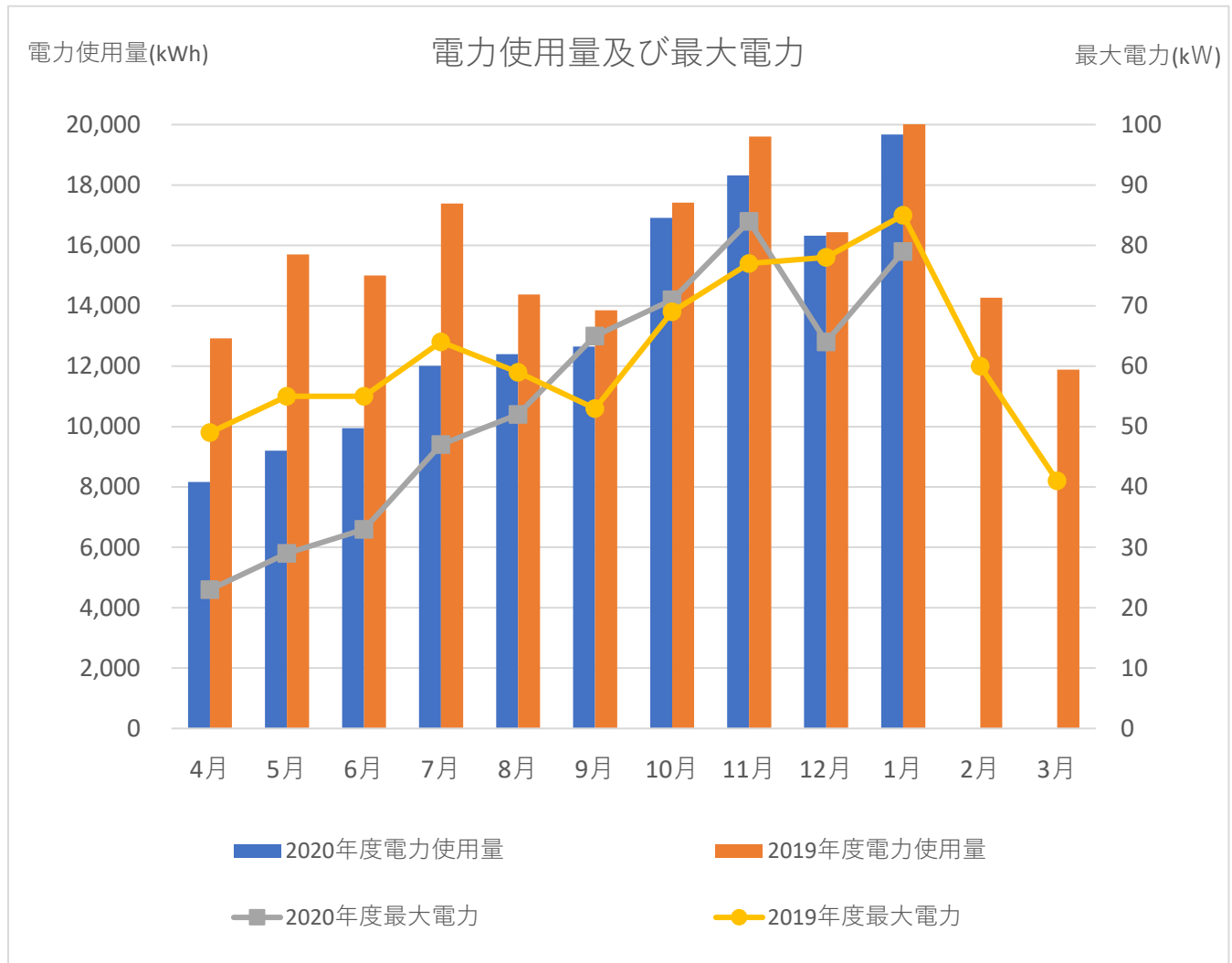


○千住団地電気使用量等の実績

月別電力使用量等の実績



2020年度電力使用量等実績

	電力使用量(kWh)		最大電力(kW)	
	2020年度	2019年度	2020年度	2019年度
4月	8,162	12,925	23	49
5月	9,205	15,703	29	55
6月	9,946	15,006	33	55
7月	12,009	17,388	47	64
8月	12,397	14,377	52	59
9月	12,646	13,855	65	53
10月	16,911	17,413	71	69
11月	18,315	19,604	84	77
12月	16,319	16,435	64	78
1月	19,674	20,471	79	85
2月		14,264		60
3月		11,888		41