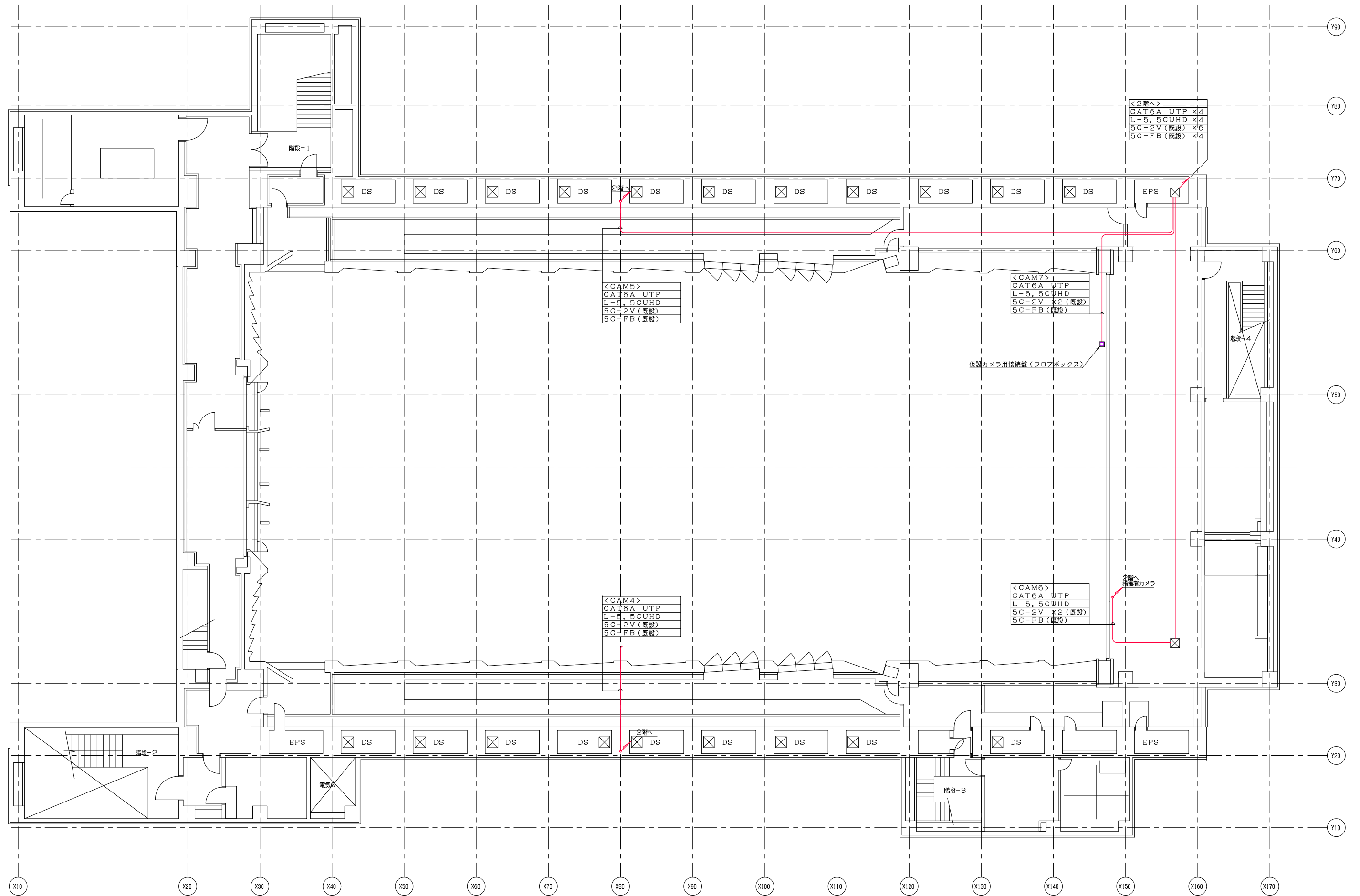
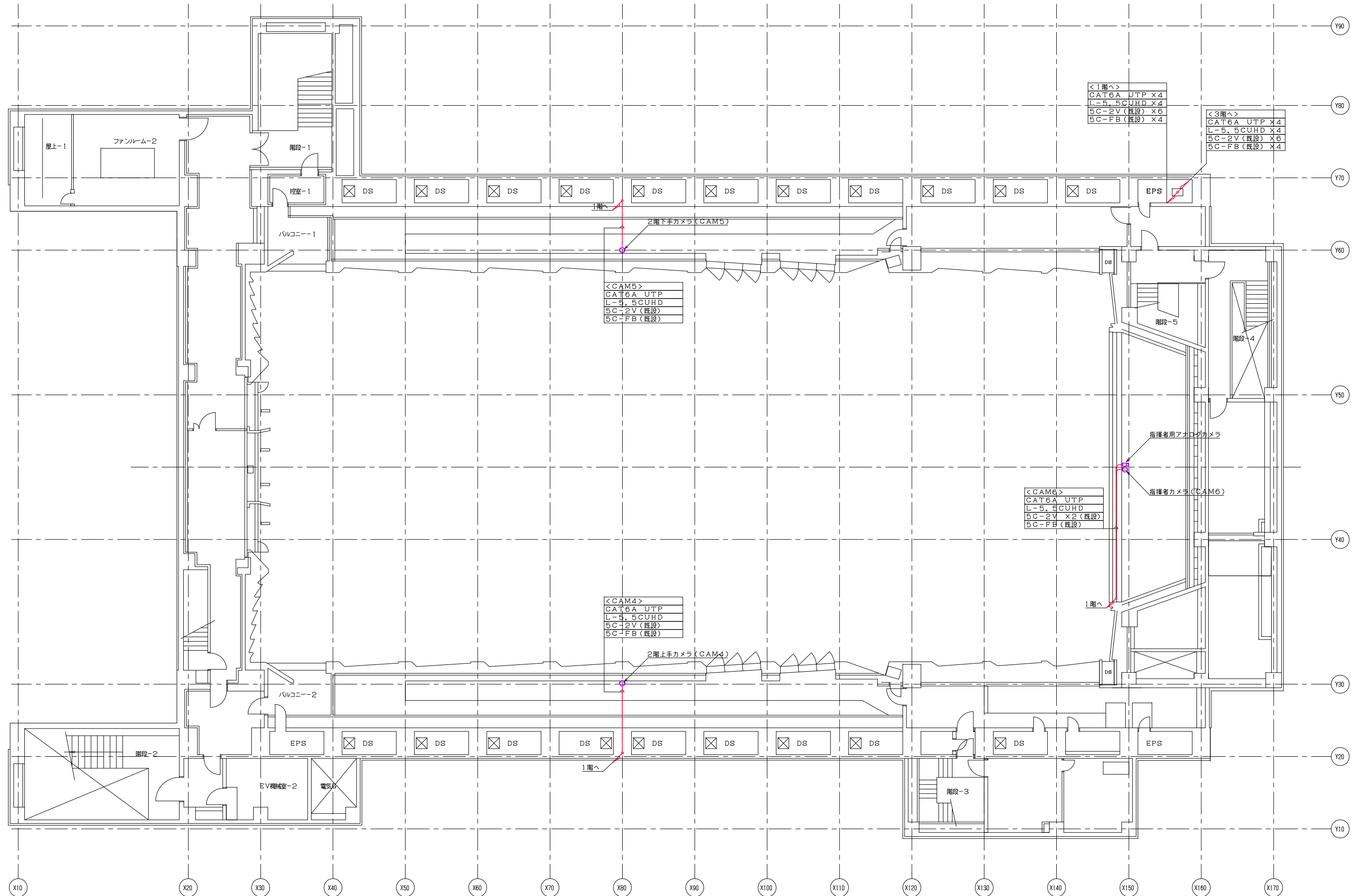


※通線ルートは全て既設配管使用



件名	東京藝術大学 奏楽堂 UHD収録システム		
図名	1F平面配置・配線図		
図面 No.	* *	尺度	1/100 (SIZE: A1)

※通線ルートは全て既設配管使用



<1階へ>
CAT6A UTP X4
L-5, 5CUHD X4
5C-2V(既設) X6
5C-FB(既設) X4

<3階へ>
CAT6A UTP X4
L-5, 5CUHD X4
5C-2V(既設) X6
5C-FB(既設) X4

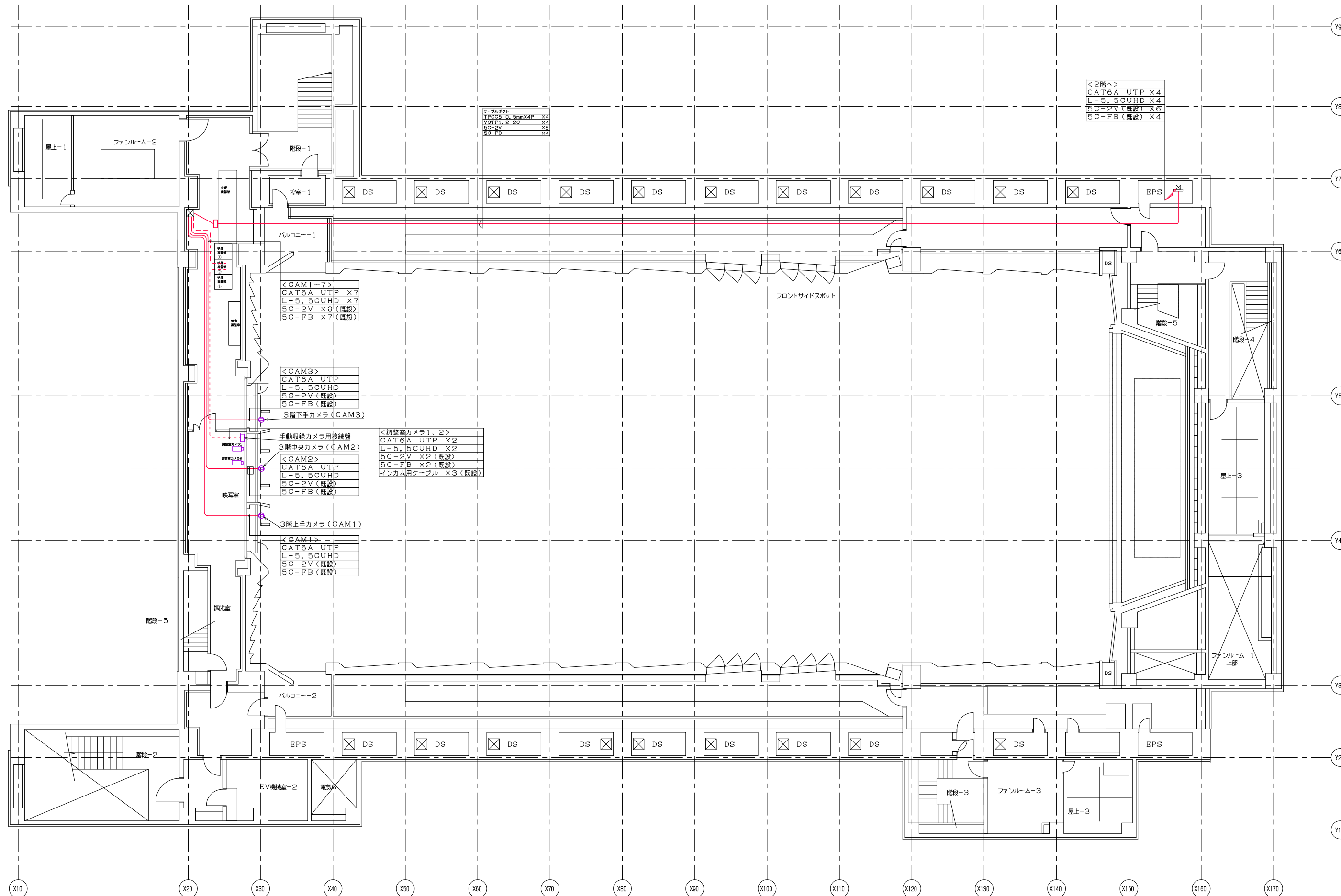
<CAM5>
CAT6A UTP
L-5, 5CUHD
5C-2V(既設)
5C-FB(既設)

<CAM6>
CAT6A UTP
L-5, 5CUHD
5C-2V X2(既設)
5C-FB(既設)

<CAM4>
CAT6A UTP
L-5, 5CUHD
5C-2V(既設)
5C-FB(既設)

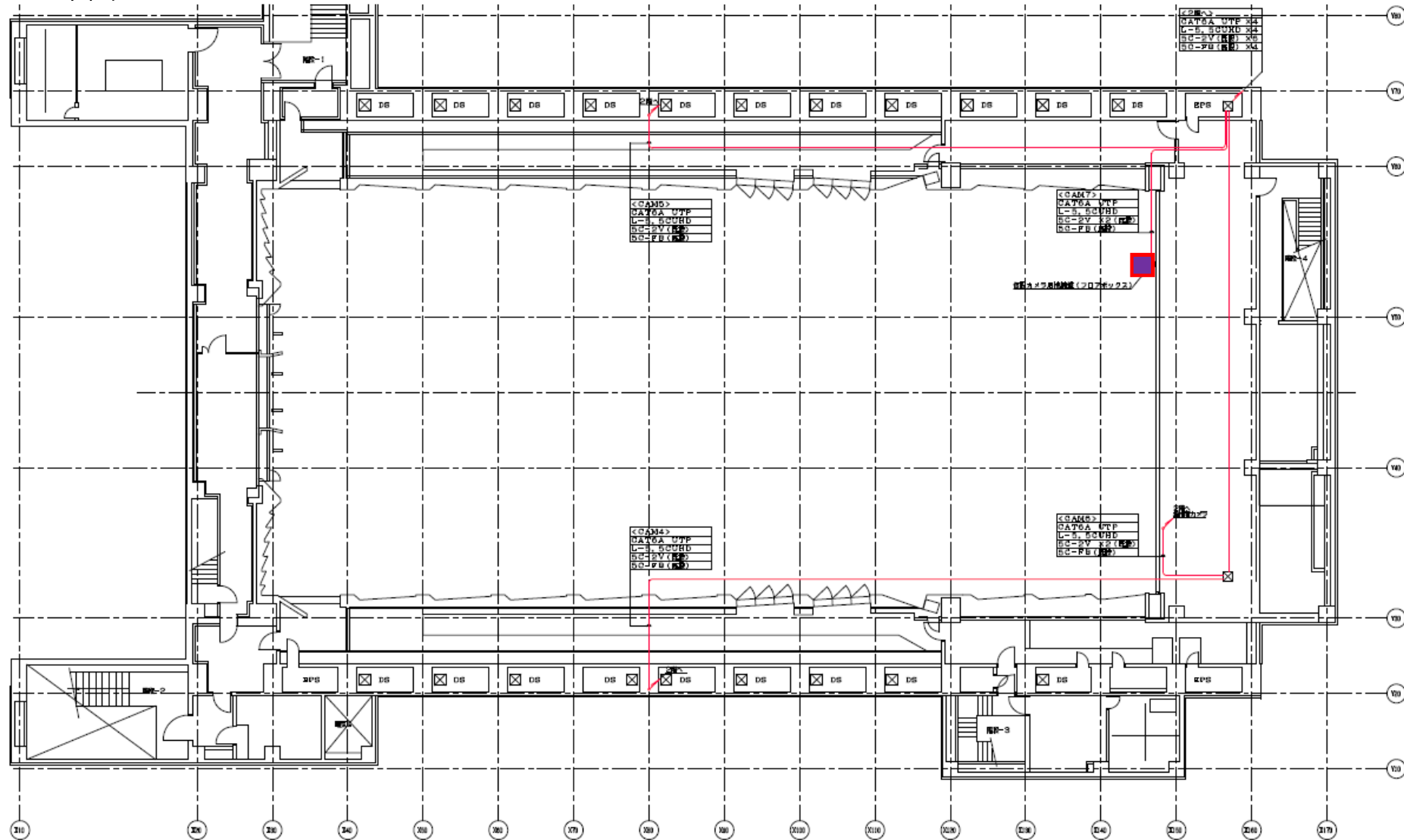
件名	東京藝術大学 奏楽堂 UHD収録システム		
図名	2F平面配置・配線図		
図面 No.	※※	尺度	1/100 (SIZE: A1)

※通線ルートは全て既設配管使用



件名	東京藝術大学 奏楽堂 UHD収録システム		
図名	3F平面配置・配線図		
図面 No.	* *	尺度	1/100 (SIZE: A1)

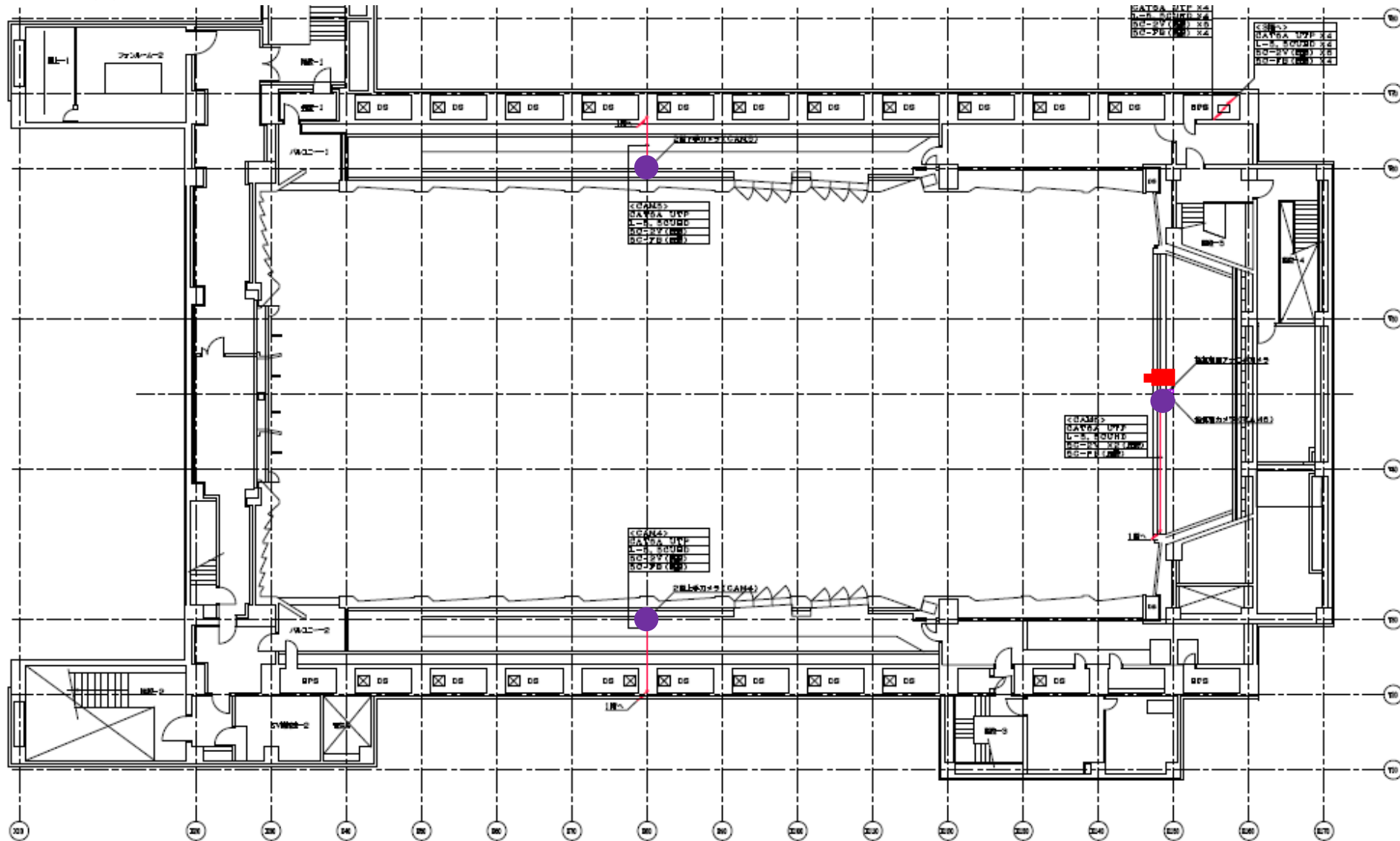
■ 1階



- 4Kリモートカメラ
- 4K手動カメラ
- アナログカメラ
- カメラ床接続盤
- カメラ壁接続盤

奏楽堂 UHD収録システム 1階 機器配置図

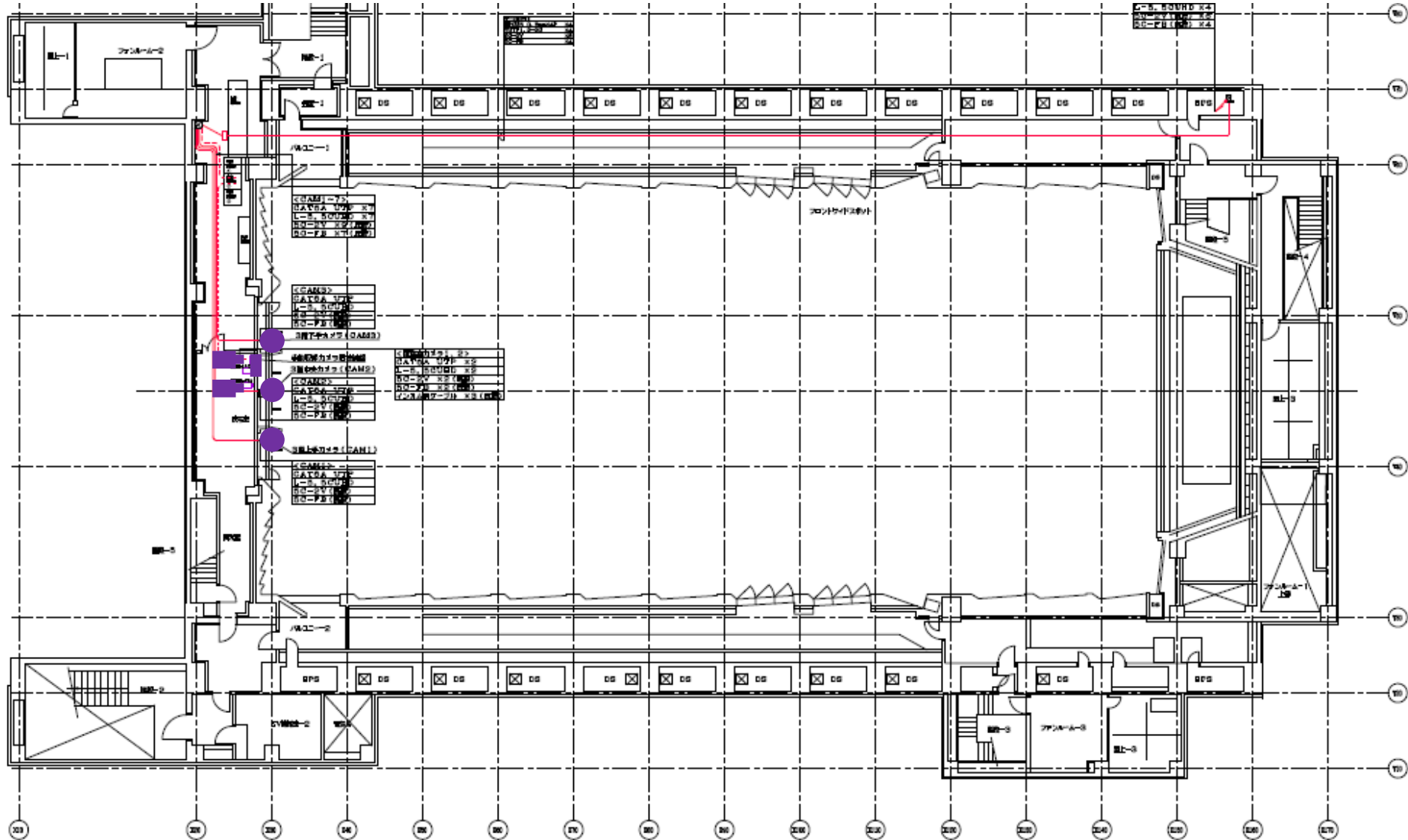
■ 2階



- 4Kリモートカメラ
- 4K手動カメラ
- アナログカメラ
- カメラ床接続盤
- カメラ壁接続盤

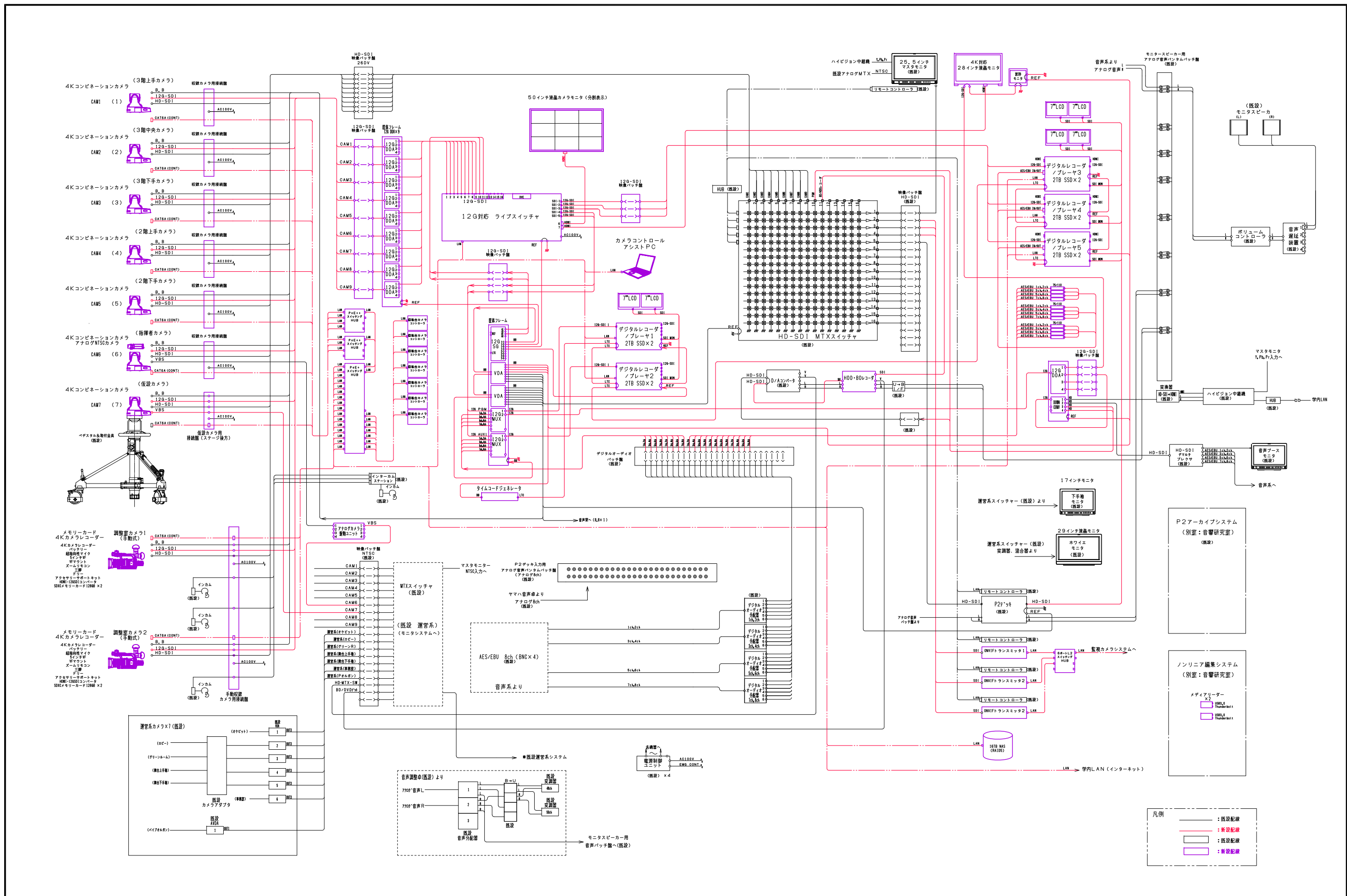
奏楽堂 UHD収録システム 2階 機器配置図

3階



- 4Kリモートカメラ
- 4K手動カメラ
- アナログカメラ
- カメラ床接続盤
- カメラ壁接続盤

奏楽堂 UHD収録システム 3階 機器配置図



件名	東京芸術大学 奏楽堂
図名	UHD収録システム系統図
図面 No.	**
尺度	N/S (SIZE:A3)