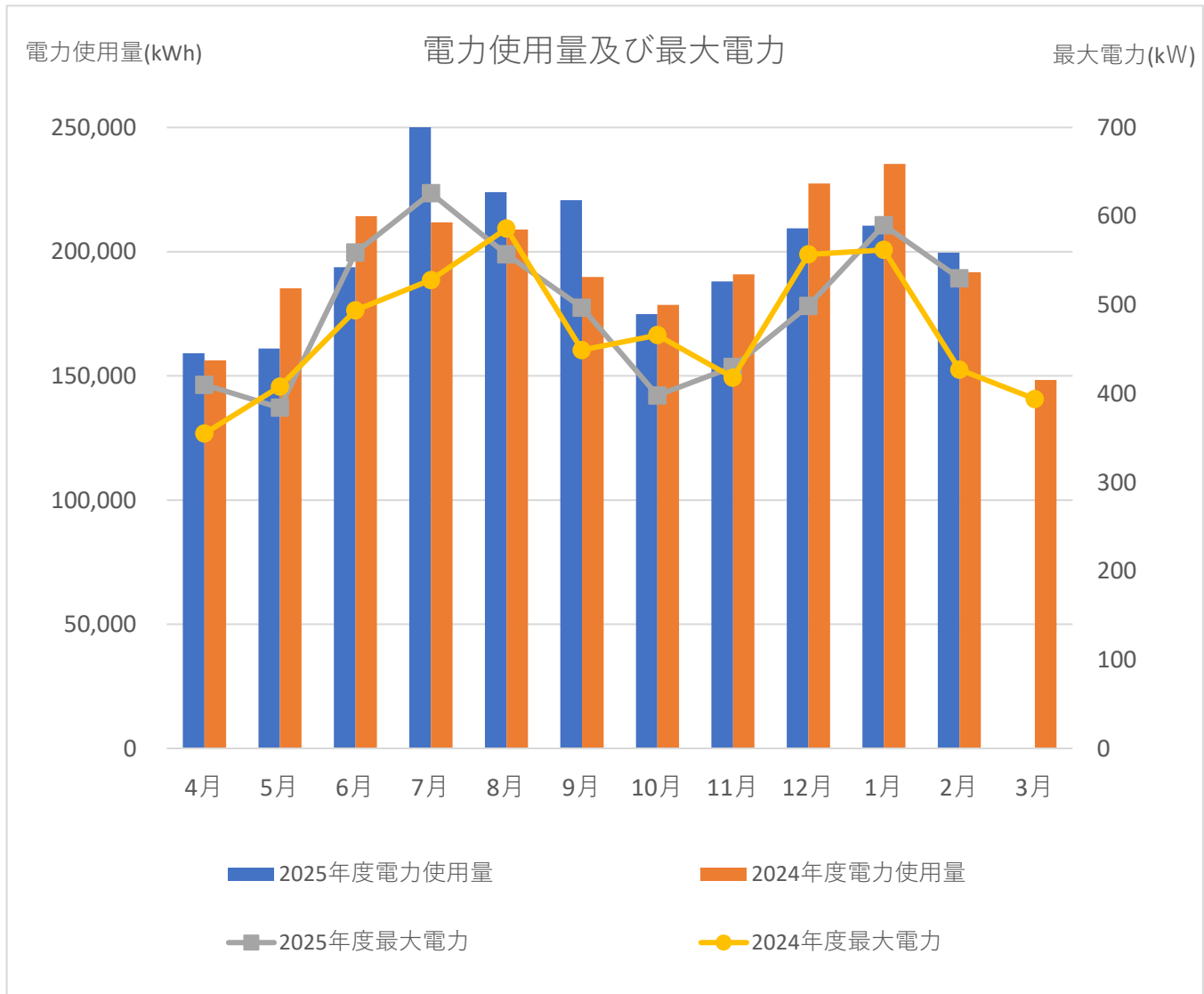


○取手団地電気使用量等の実績

月別電力使用量等の実績



2025年度電力使用量等実績

	電力使用量(kWh)		最大電力(kW)	
	2025年度	2024年度	2025年度	2024年度
4月	159,067	156,250	410	355
5月	161,040	185,282	384	408
6月	193,790	214,248	559	494
7月	250,102	211,812	626	528
8月	223,920	208,958	557	586
9月	220,776	189,797	497	449
10月	174,854	178,603	398	466
11月	188,021	190,891	430	418
12月	209,357	227,393	499	557
1月	210,475	235,301	590	562
2月	199,649	191,702	530	427
3月		148,366		394

※取手館増築に伴い、2024年4月より、契約電力を485kW→800kWに変更