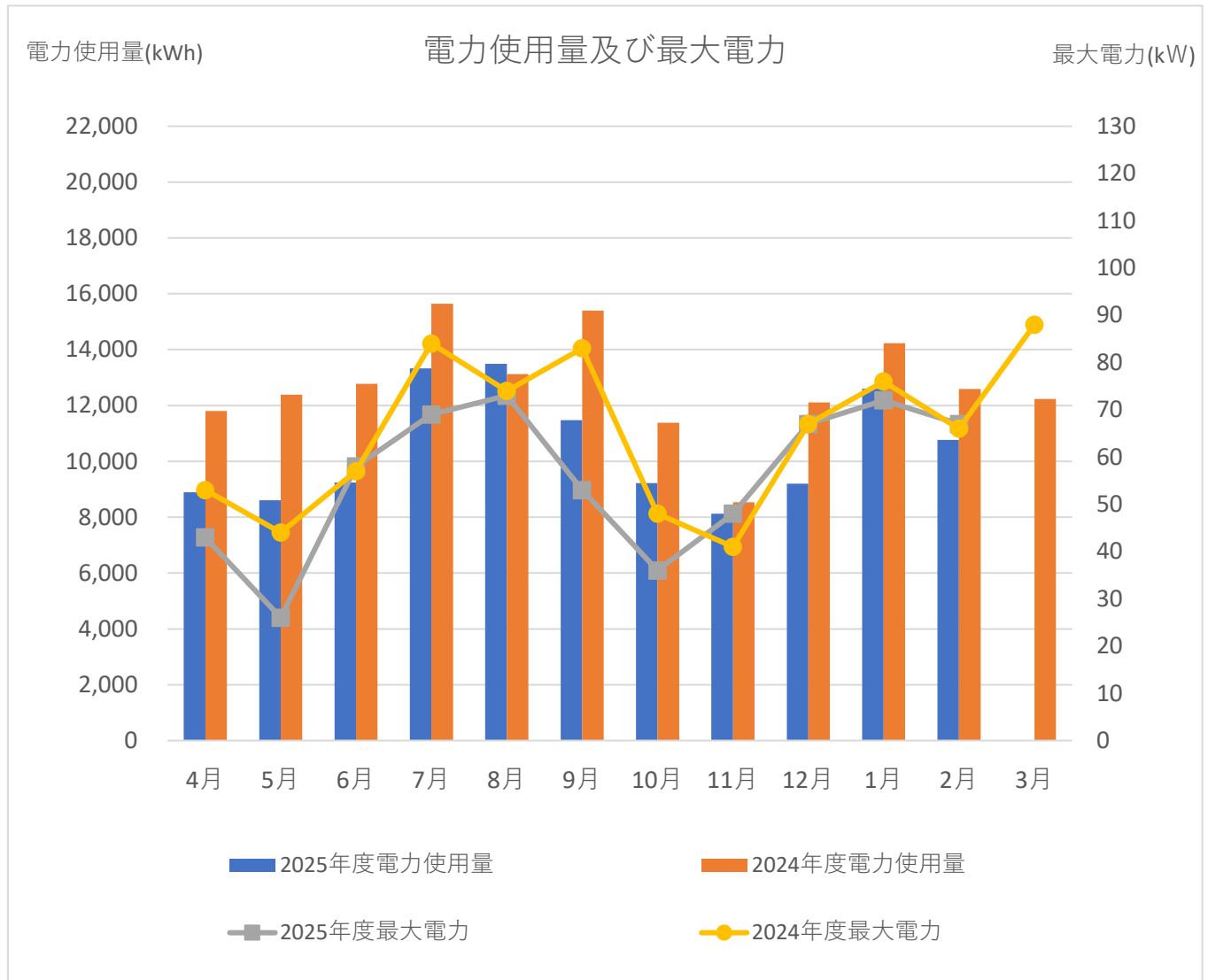


# ○横浜団地(馬車道)電気使用量等の実績

## 月別電力使用量等の実績



## 2025年度電力使用量等実績

	電力使用量(kWh)		最大電力(kW)	
	2025年度	2024年度	2025年度	2024年度
4月	8,896	11,803	43	53
5月	8,603	12,383	26	44
6月	9,245	12,772	58	57
7月	13,327	15,641	69	84
8月	13,497	13,124	73	74
9月	11,476	15,394	53	83
10月	9,218	11,379	36	48
11月	8,128	8,531	48	41
12月	9,203	12,113	67	67
1月	12,600	14,225	72	76
2月	10,765	12,587	67	66
3月		12,237		88